



# Informe de Evolución de los Ingresos Municipales

## Municipalidad de Río Cuarto

Febrero 2022



## Contenido

<b>Análisis de los Ingresos Tributarios Propios</b> .....	3
Composición porcentual de los Ingresos Propios.....	3
Acumulado al mes de análisis, comparativo interanual en términos nominales por contribución .....	3
Contribución sobre Inmuebles .....	6
Evolución de la contribución sobre inmuebles nominal .....	6
<i>Evolución de la contribución sobre inmuebles en términos reales</i> .....	6
Contribución sobre Comercio, Industria y Empresas de Servicios .....	7
<i>Evolución de la Contribución sobre Comercio, Industria y Empresas de Servicios nominal</i> .....	7
Evolución de la Contribución Comercio, Industria y Empresas de Servicios en términos reales .....	8
Contribución sobre Automotores, Acoplados y Similares .....	8
<i>Evolución de la contribución sobre Automotores, Acoplados y Similares nominal</i> .....	8
Contribución sobre los Servicios Sanitarios de Agua y Cloacas .....	10
Otras contribuciones.....	12
Impuesto para el Financiamiento de la Obra Pública y el Desarrollo Local y Regional – F.O.P. e Impuesto para el Financiamiento del Desarrollo Institucional y Social - F.O.D.I.S. ....	13
Tasas.....	13
<b>Análisis de los Ingresos Coparticipados</b> .....	14
Composición porcentual de Ingresos Coparticipados .....	14
Coparticipación .....	14
Evolución de la Coparticipación, análisis nominal.....	15
..... <b>¡Error! Marcador no definido.</b>	
Evolución de la Coparticipación, análisis en términos reales .....	16
<b>Anexo estadístico</b> .....	17
<i>Índice de Precios al Consumidor</i> .....	17

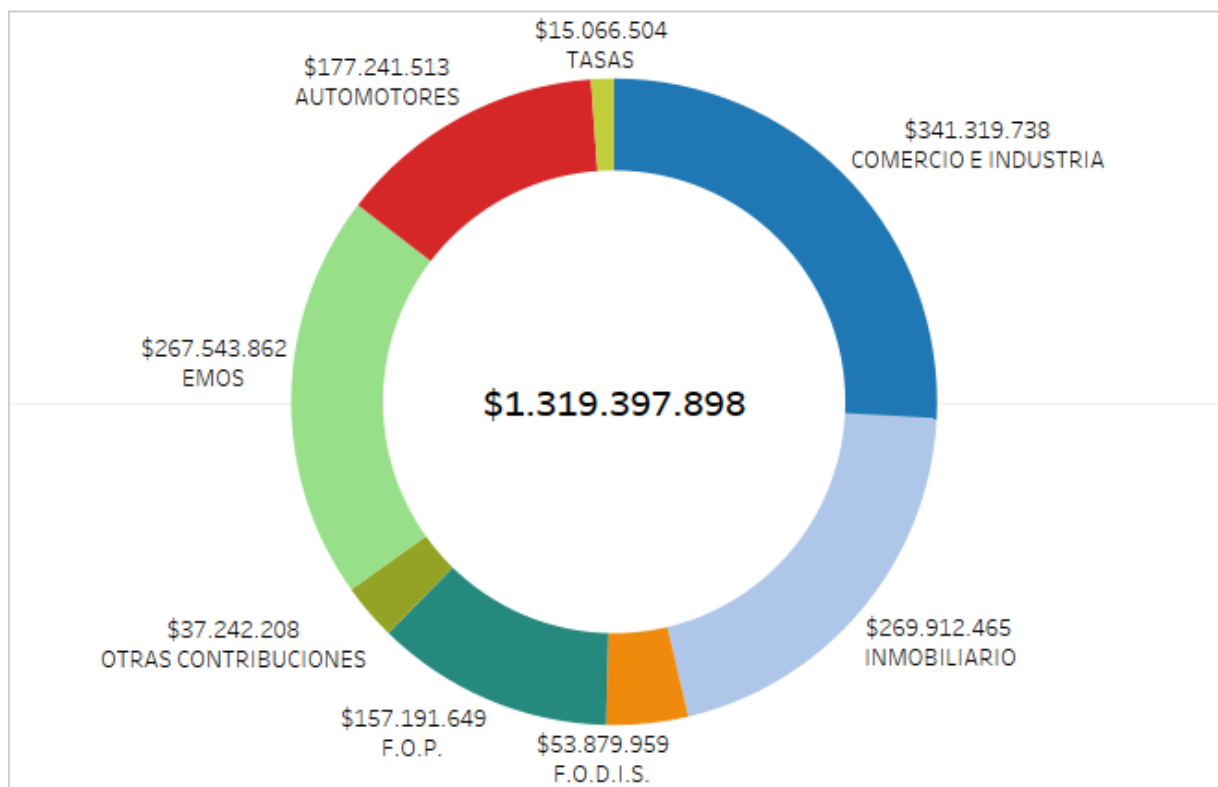


## Análisis de los Ingresos Tributarios Propios

### Composición porcentual de los Ingresos Propios

La recaudación acumulada al mes de Febrero 2022 se encuentra conformada en un 26% por lo ingresado en concepto de la Contribución que incide sobre el Comercio y la Industria, seguida por la Contribución sobre los Servicios de Agua y Cloacas y la Contribución sobre los Inmuebles que aportaron 20% cada una. El resto de los recursos tributarios aportaron entre un 1% y un 13% al total de la recaudación acumulada.

### Ingresos Tributarios Propios

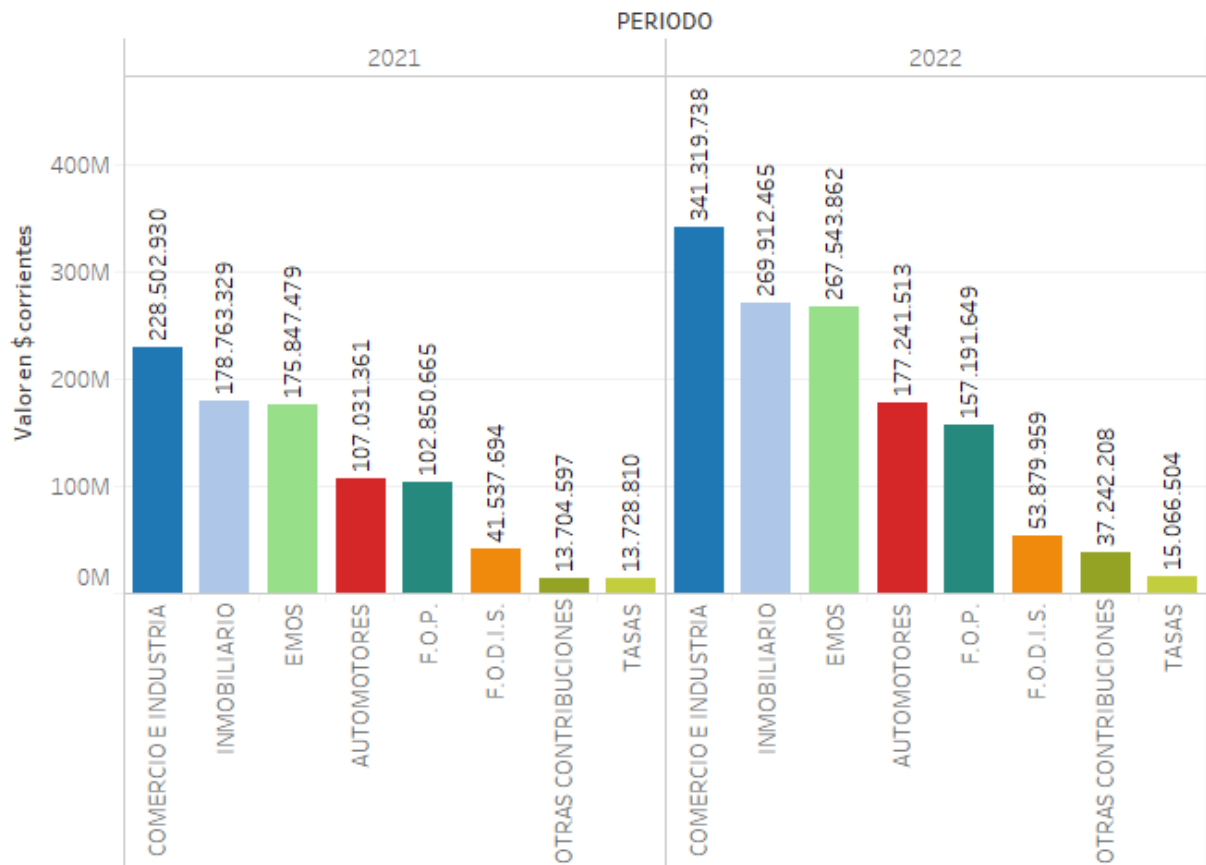


### Acumulado al mes de análisis, comparativo interanual en términos nominales por contribución

Acumulado al mes de Febrero 2022 la Recaudación por las Contribuciones Municipales alcanzó en términos nominales los \$ 1.319.397.898 en tanto, el dato correspondiente a igual período de 2021 fue de \$ 847.712.525



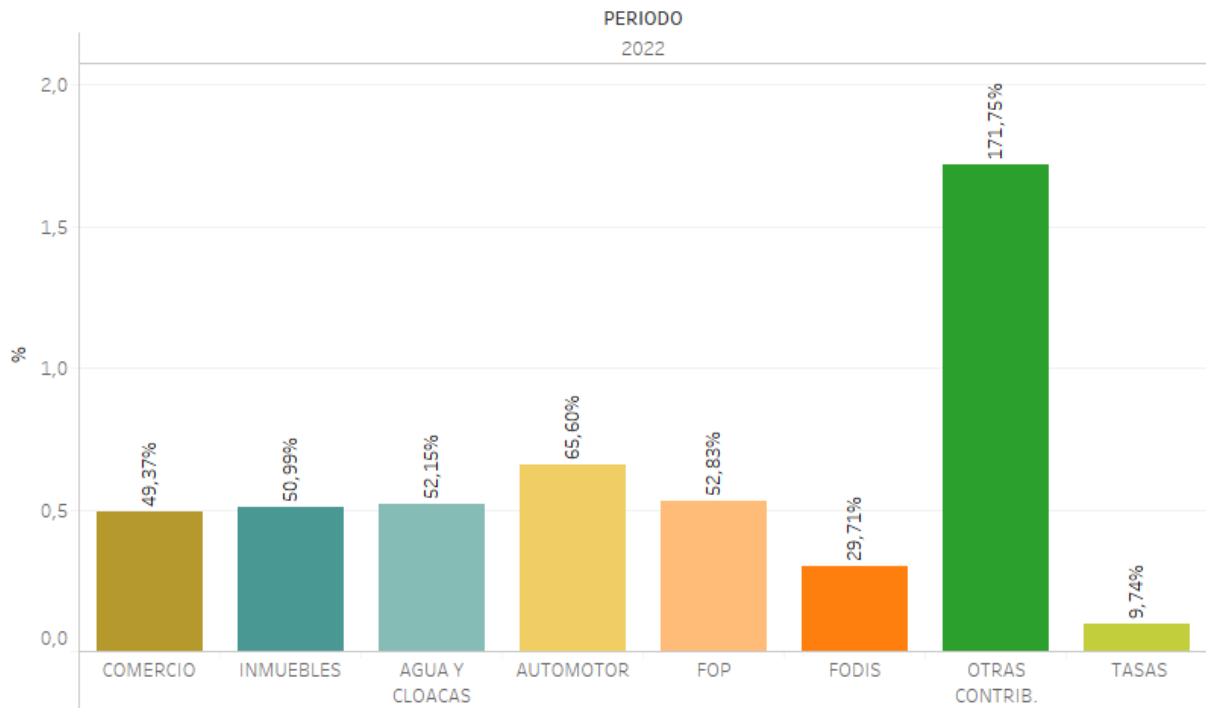
## INGRESOS PROPIOS ACUMULADOS (nominal)



La Recaudación por las Contribuciones Municipales acumuladas hasta febrero 2022 presentó una variación nominal positiva del orden de un 55%, respecto al mismo periodo del año anterior; se vieron incrementados todos los rubros que integran la Contribución.

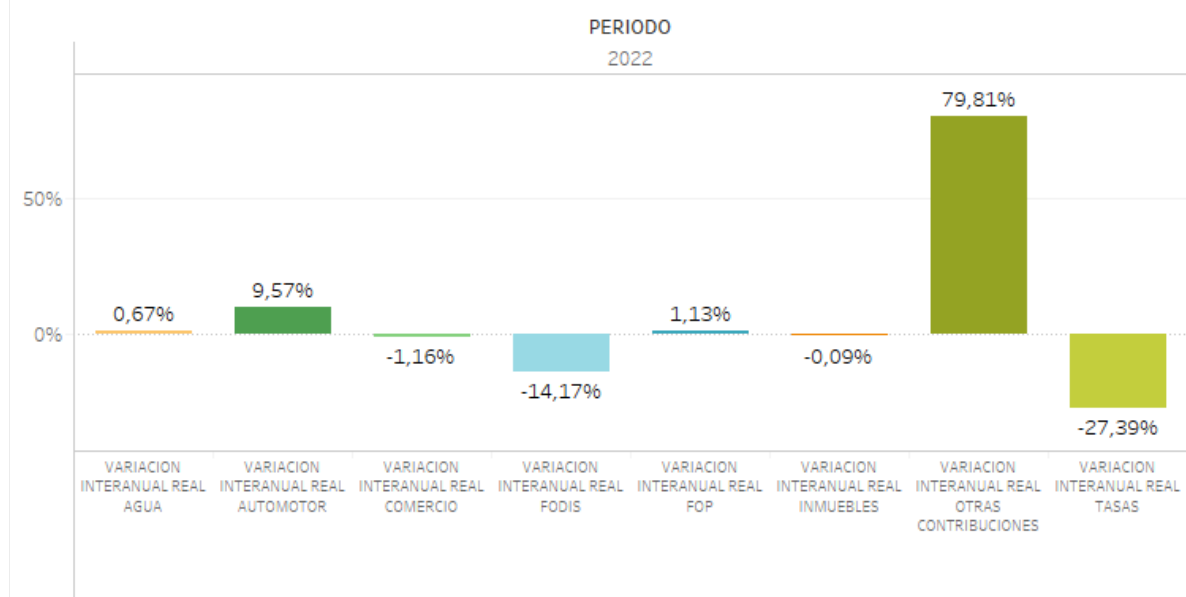


INGRESOS PROPIOS ACUMULADOS - VARIACION NOMINAL



Al considerar las variables en términos reales, es decir sin el efecto inflacionario, se observa un aumento general de la recaudación real acumulada a febrero 2022 con relación a los valores obtenidos para el mismo período de 2021.

INGRESOS PROPIOS EN PESOS CONSTANTES - VARIACION INTERANUAL

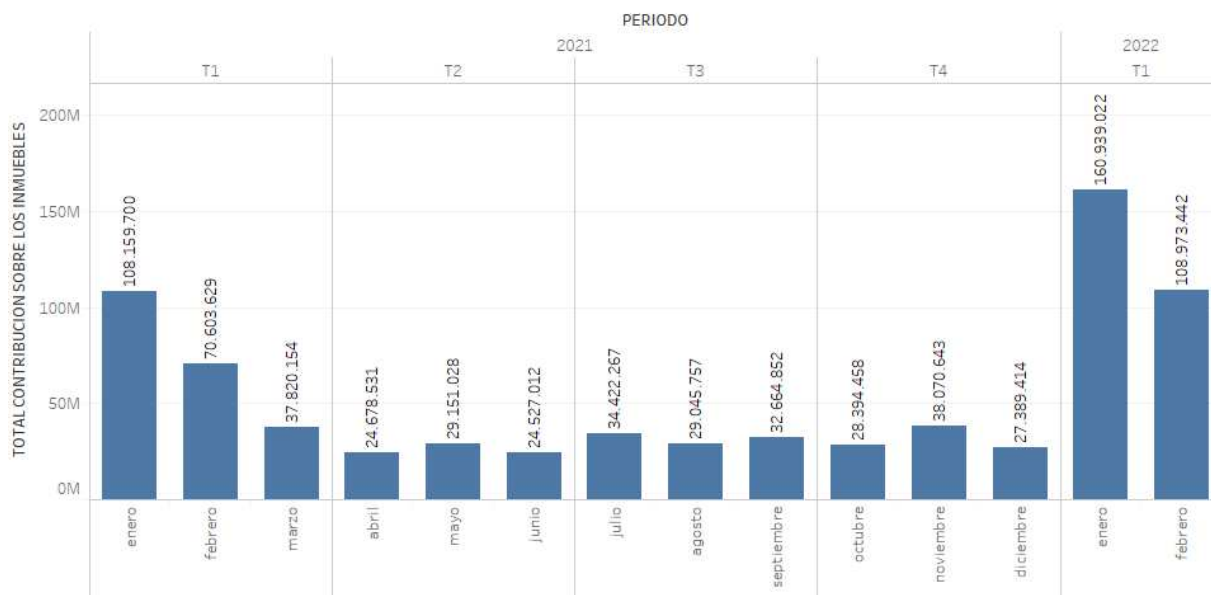


## Contribución sobre Inmuebles

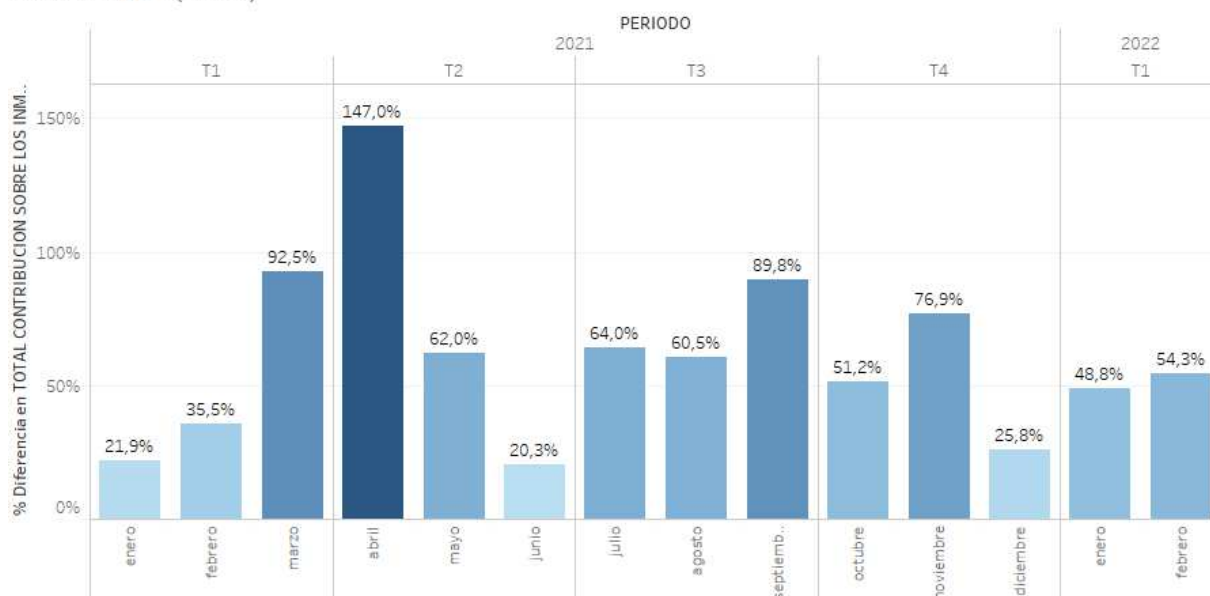
### Evolución de la contribución sobre inmuebles nominal

Se observa que la Contribución que incide sobre los Inmuebles alcanzó durante el mes de febrero 2022 los \$108.973.442, valor que en términos nominales representa un crecimiento del 54,30 % en relación a igual mes del año anterior.

INMUEBLES



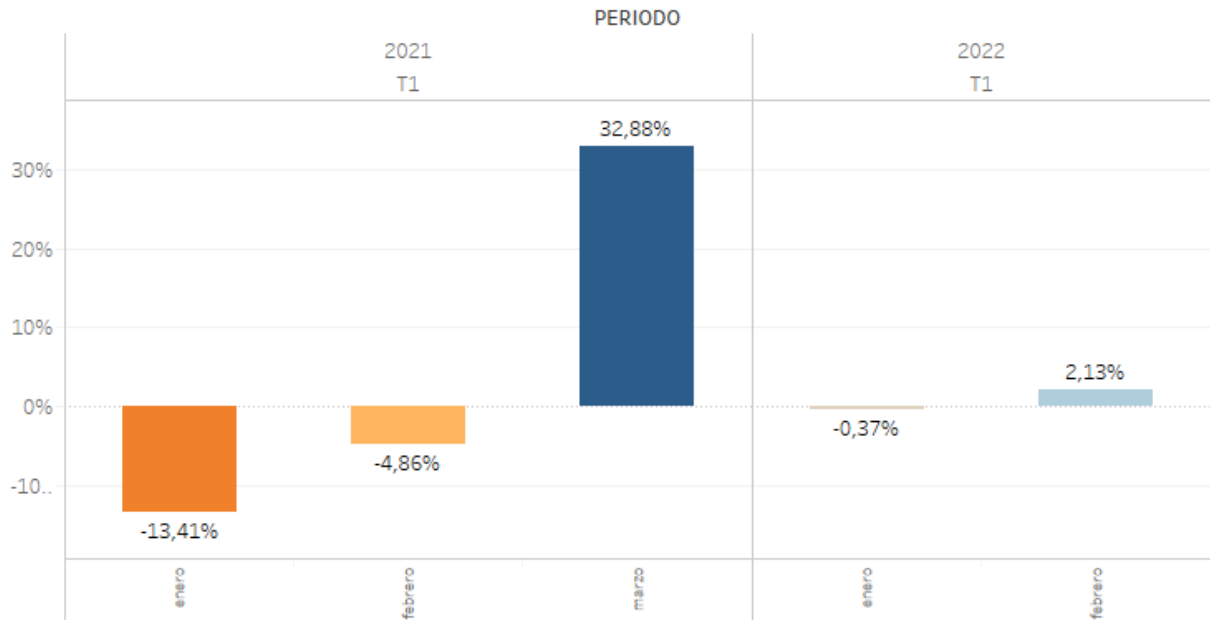
INMUEBLES (var%)



### Evolución de la contribución sobre inmuebles en términos reales

El análisis de la evolución interanual real, es decir, sin considerar el efecto inflacionario sobre la variable, muestra un aumento del 2,13%.

INMUEBLES REAL (var%) Trimestre 1

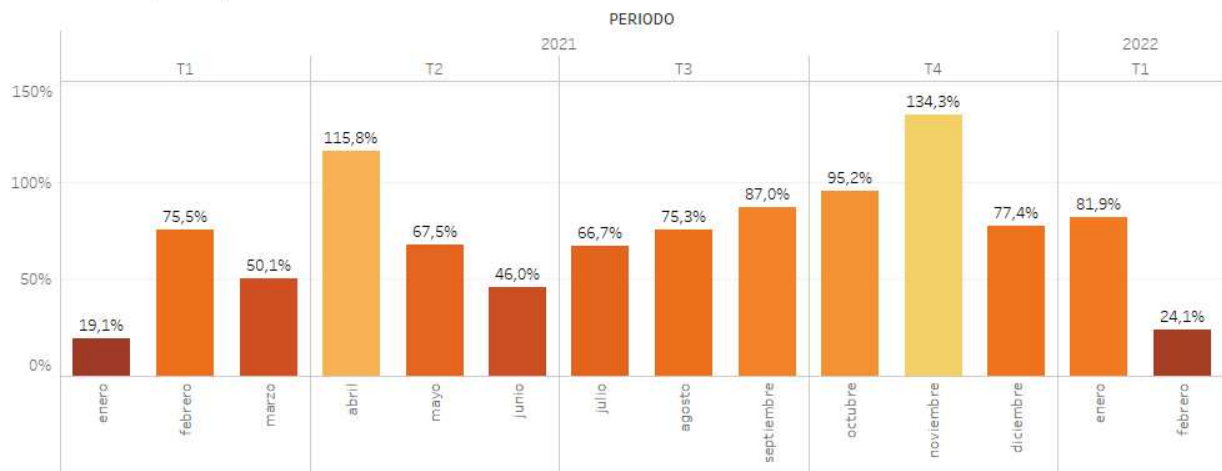


*Contribución sobre Comercio, Industria y Empresas de Servicios*

*Evolución de la Contribución sobre Comercio, Industria y Empresas de Servicios nominal*

La Contribución sobre el Comercio, Industria y Empresas de Servicios alcanzó durante el mes de febrero 2022 los \$159.442.019 En términos nominales, la variable creció respecto de igual período del año anterior un 24,1%.

COMERCIO (var %)

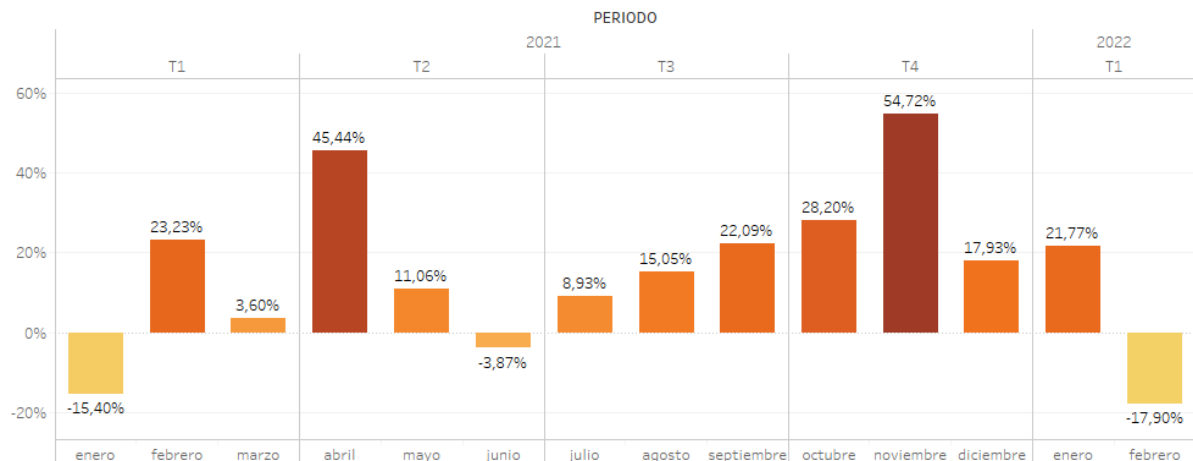




### Evolución de la Contribución Comercio, Industria y Empresas de Servicios en términos reales

Cuando se escinde el efecto inflacionario sobre la variable, se observa una baja del 17,9% para el mes de febrero, en relación con igual periodo del año anterior.

COMERCIO REAL (Var%)

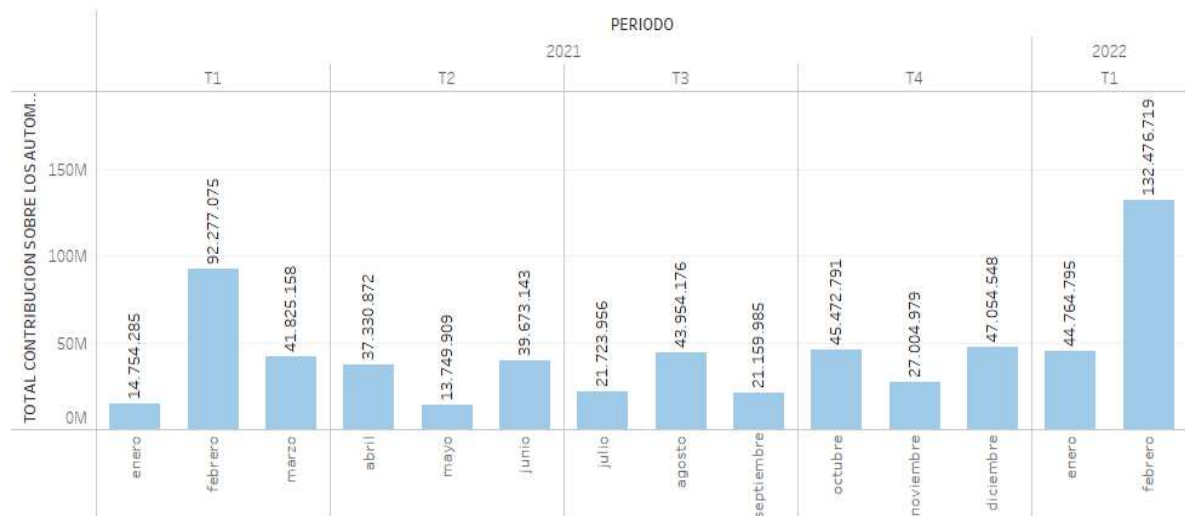


### Contribución sobre Automotores, Acoplados y Similares

#### Evolución de la contribución sobre Automotores, Acoplados y Similares nominal

La recaudación por Contribución sobre Automotores, Acoplados y Similares, alcanzó durante el mes de febrero de 2022 los \$132.476.719 pesos corrientes, valor que en términos nominales representa un incremento en igual periodo que el año anterior de 43,6%.

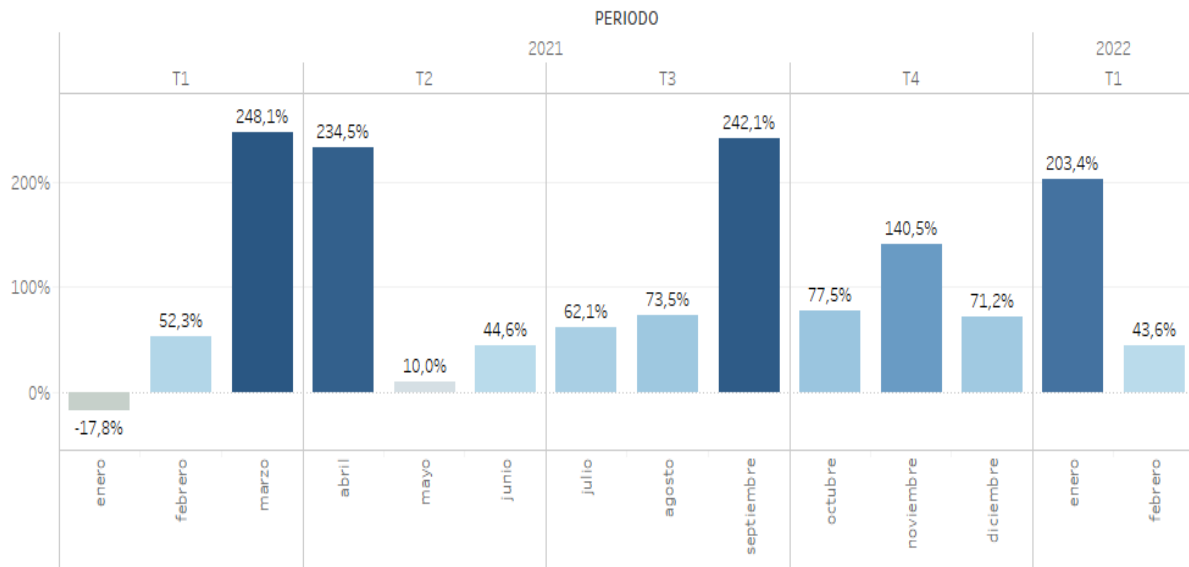
AUTOMOTORES







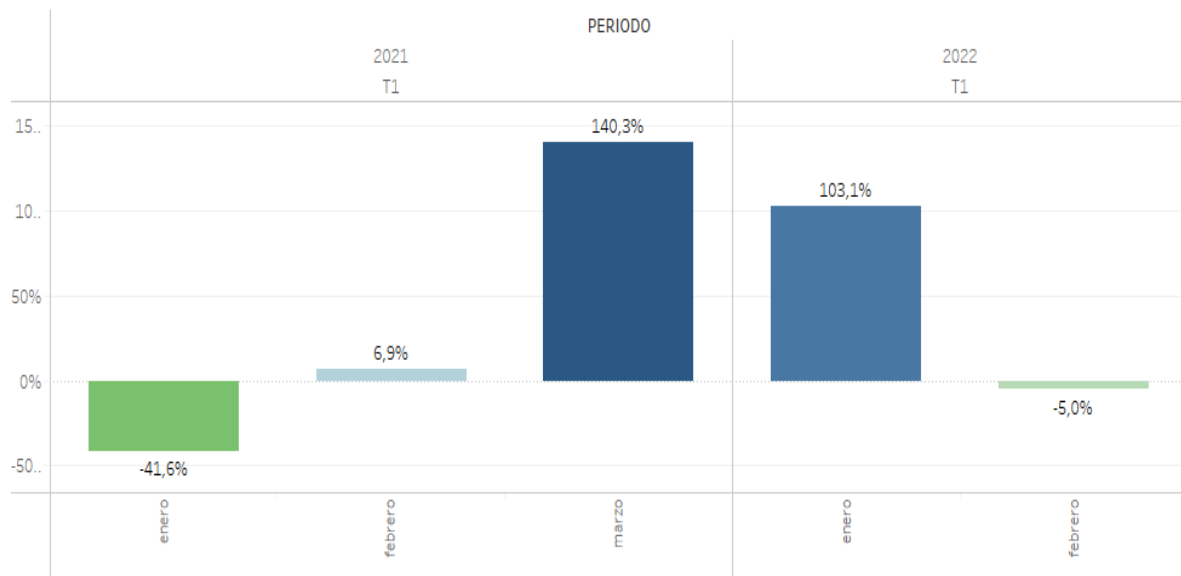
**AUTOMOTORES (var %)**



***Evolución de la contribución sobre Automotores, Acoplados y Similares en términos reales***

En términos reales se observa que la recaudación por contribución sobre Automotores, Acoplados y similares es de un 5% menos en febrero 2022 con relación al mismo mes del año anterior.

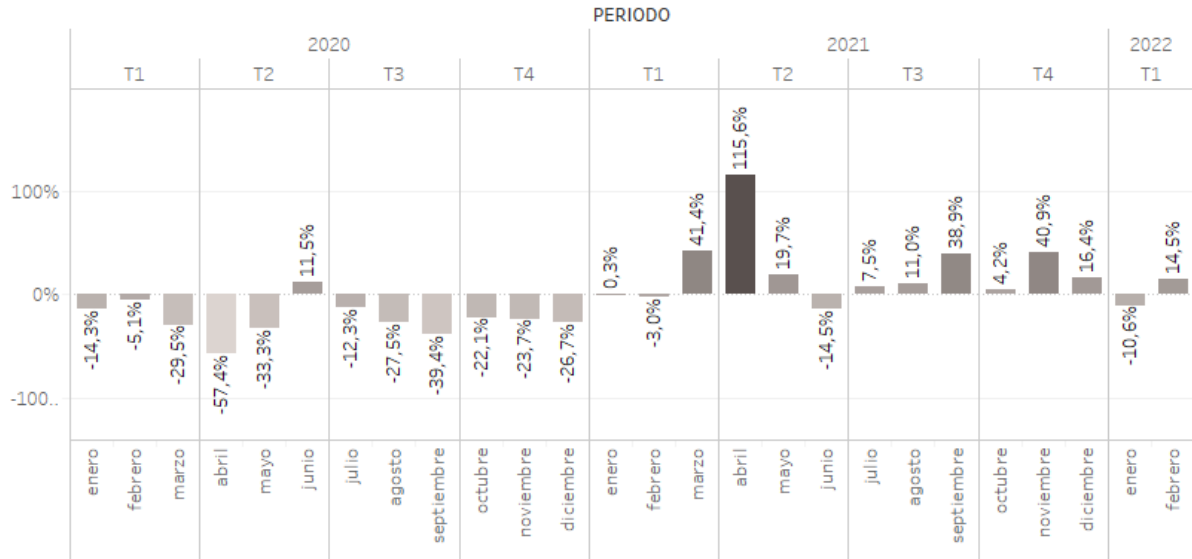
**AUTOMOTORES REAL (var %) Trimestre 1**







EMOS REAL (Var %)

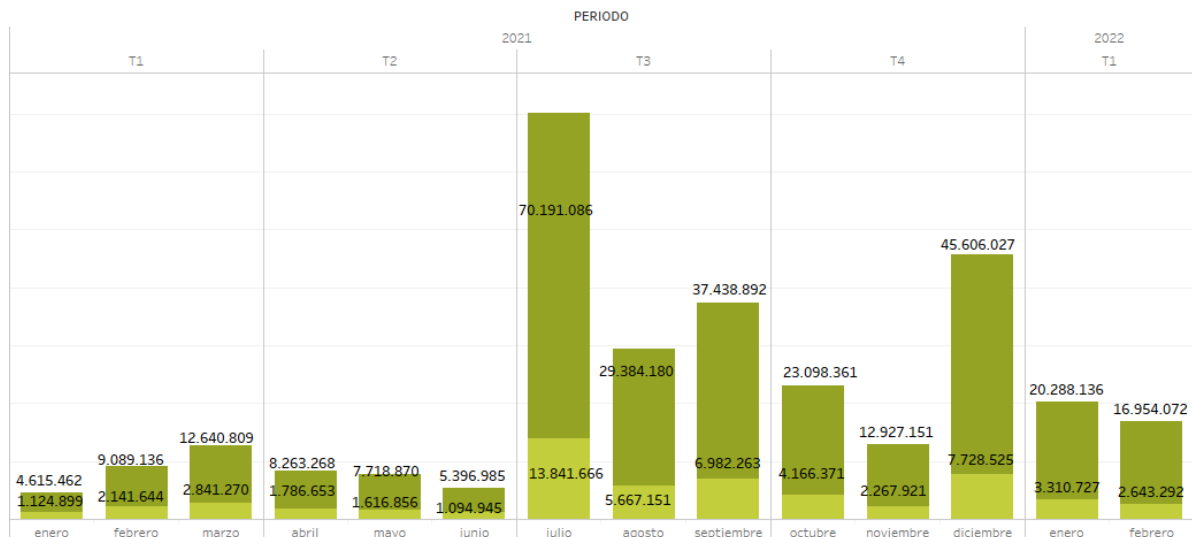




### Otras contribuciones

En este apartado se muestra la evolución nominal de las Otras Contribuciones que integran los recursos propios del municipio más el Impuesto para el financiamiento de la obra e infraestructura básica. Las contribuciones incluyen, la Contribución sobre los Cementerios, Contribución sobre la ocupación o utilización de los espacios del dominio público y lugares de uso público, Contribución sobre las ferias y remates de hacienda, Contribución relativa a la construcción de obras, Contribuciones por mejoras, Contribución por inspección eléctrica, mecánica y suministro de energía eléctrica, Contribución por inspección de antenas, estructuras soportes, equipos y elementos complementarios, Contribución que incide sobre la instalación y registración de antenas, estructuras soportes, equipos y elementos complementarios y la Contribución sobre los servicios de protección sanitaria.

#### OTRAS CONTRIBUCIONES



De manera agregada, estas contribuciones alcanzaron los \$116.954.072 en febrero 2022, en pesos corrientes.



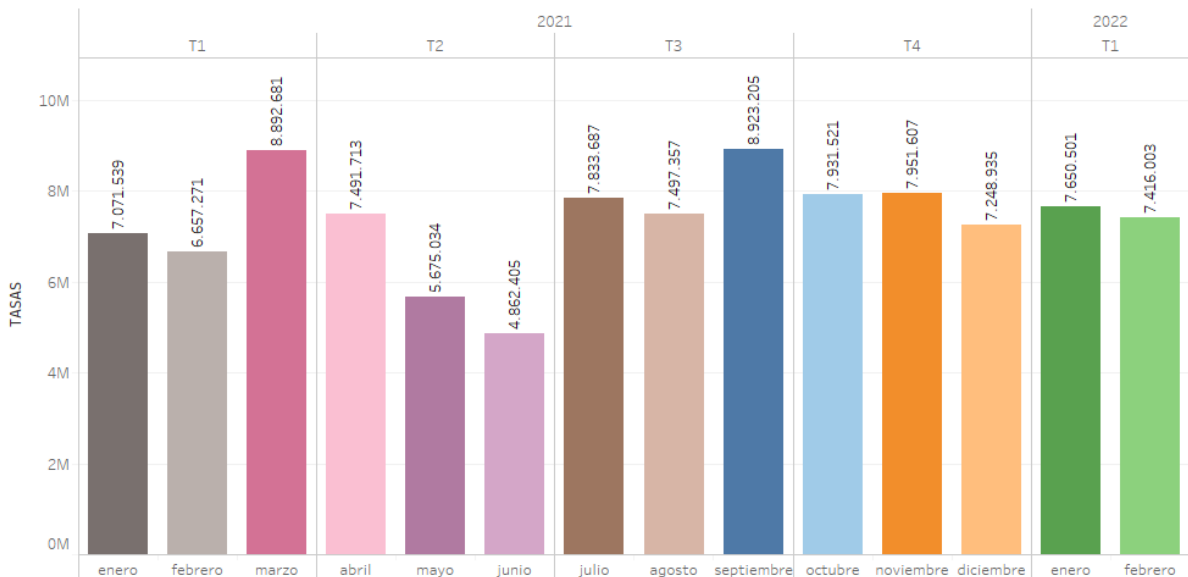
*Impuesto para el Financiamiento de la Obra Pública y el Desarrollo Local y Regional – F.O.P. e Impuesto para el Financiamiento del Desarrollo Institucional y Social - F.O.D.I.S.*

FOP Y FODIS



Tasas

TASAS



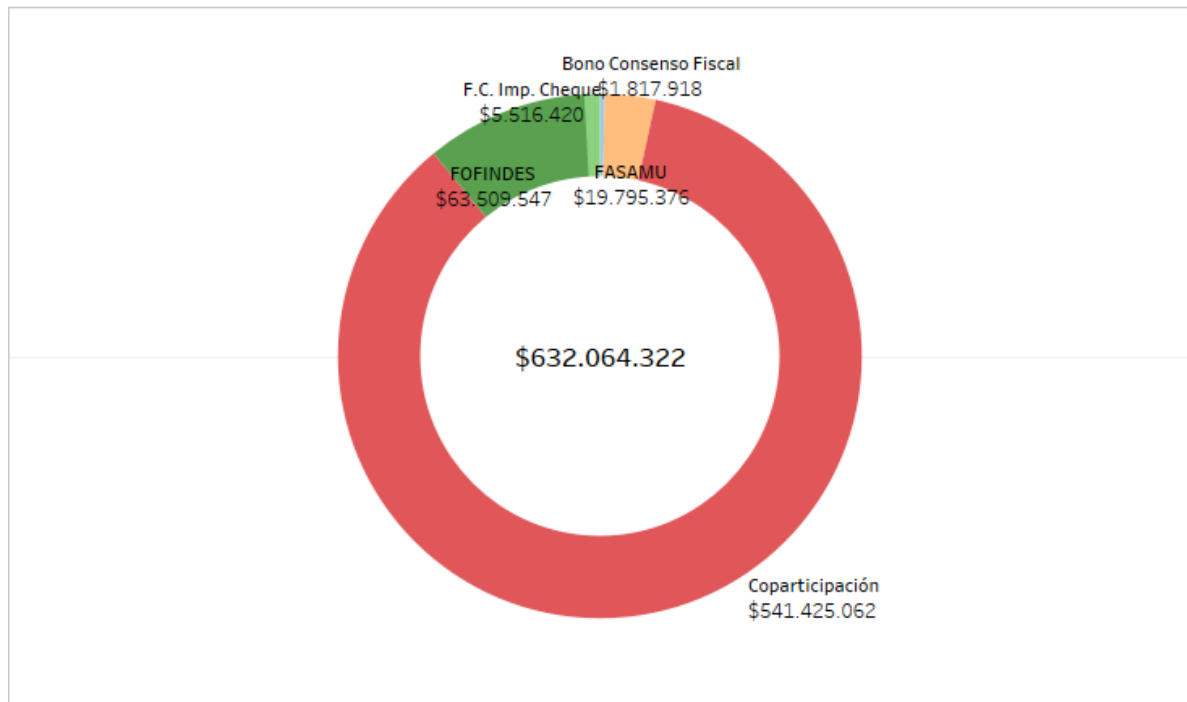


## Análisis de los Ingresos Coparticipados

### Composición porcentual de Ingresos Coparticipados

Los Ingresos Coparticipados recibidos en el mes de febrero 2022 alcanzaron los \$ 632.064.322 que se componen en un 85,65% por la Coparticipación, mientras que al resto lo integran los Fondos para el Financiamiento del Gasto de Capital y de Descentralización.

#### Ingresos Coparticipados

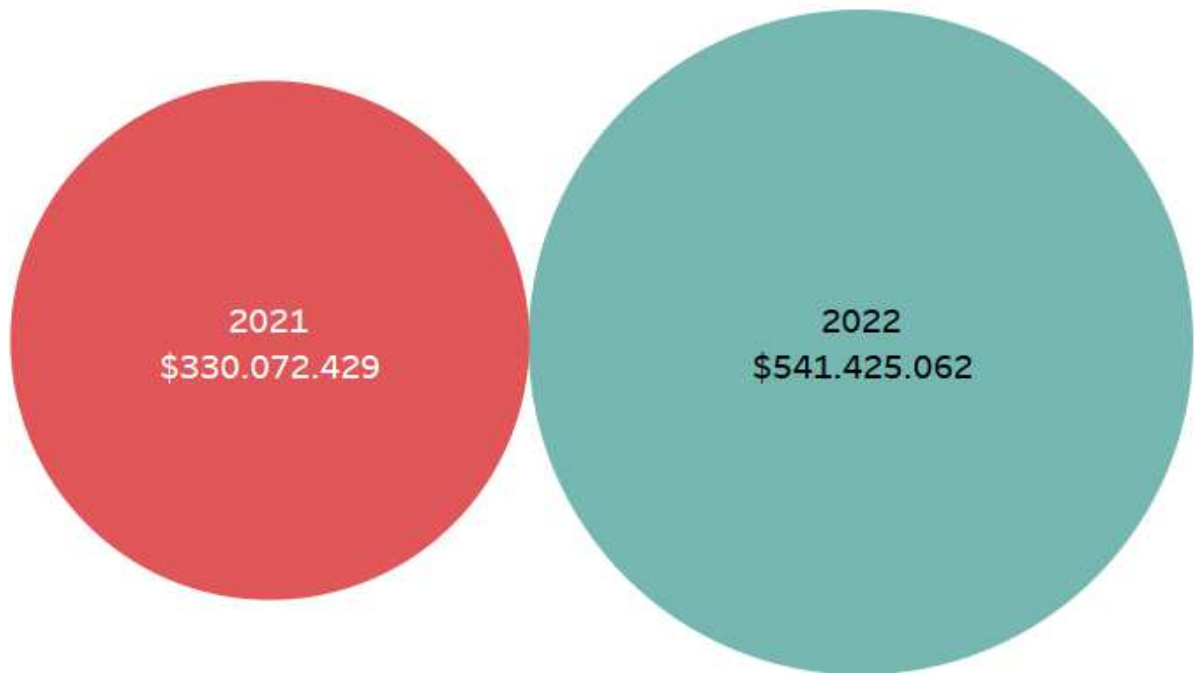




## Coparticipación

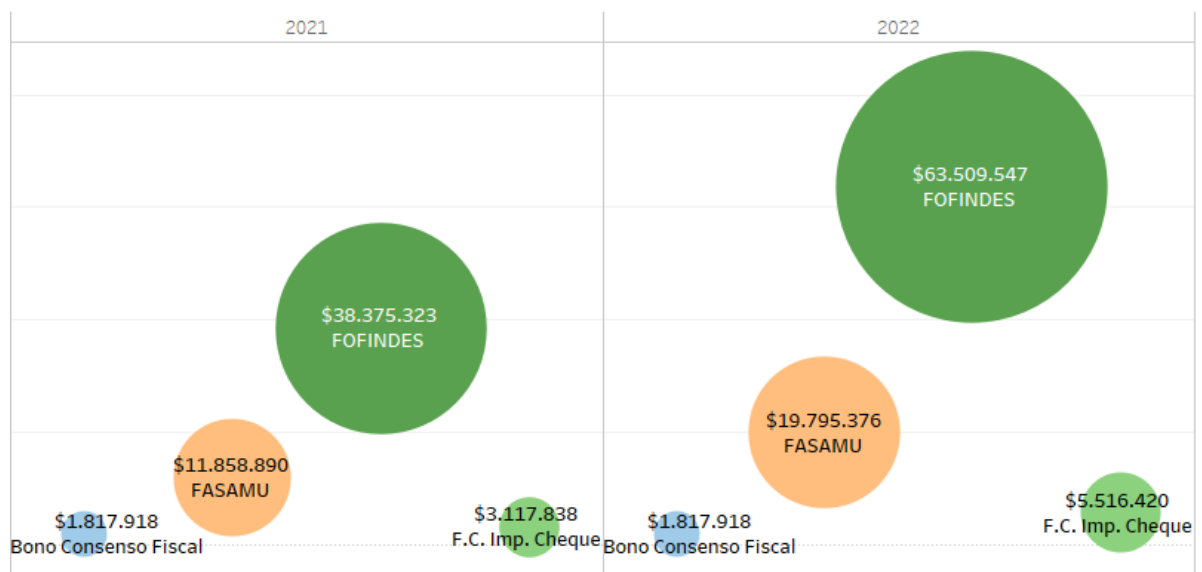
### Evolución de la Coparticipación, análisis nominal

#### COPARTICIPACIÓN



La Municipalidad recibió en concepto de Coparticipación en lo que va del año 2022, \$541.425.062, registrando un incremento interanual del 64,03 %

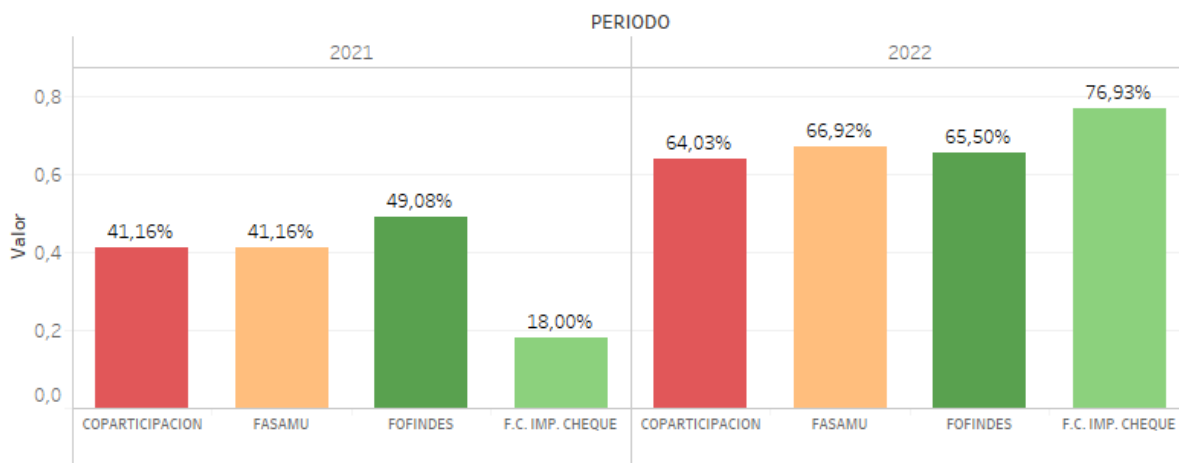
#### OTROS FONDOS COPARTICIPADOS





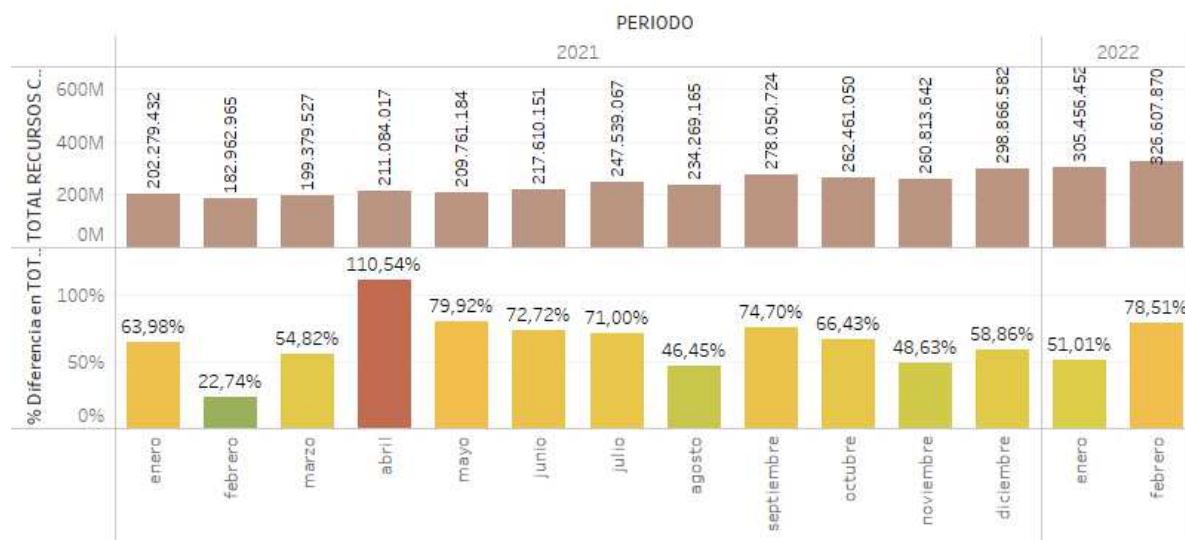
Los Fondos para el Financiamiento de Gastos de Capital y de Descentralización también registraron un aumento en promedio de alrededor del 68%.

### RECURSOS COPARTICIPADOS ACUMULADOS - VARIACIÓN NOMINAL INTERANUAL



En el análisis mensual interanual nominal del total de los recursos coparticipados se observa un crecimiento interanual respecto de febrero 2022, del orden del 78,51%.

### EVOLUCIÓN DEL TOTAL DE RECURSOS COPARTICIPADOS Y VARIACIÓN INTERANUAL - NOMINAL



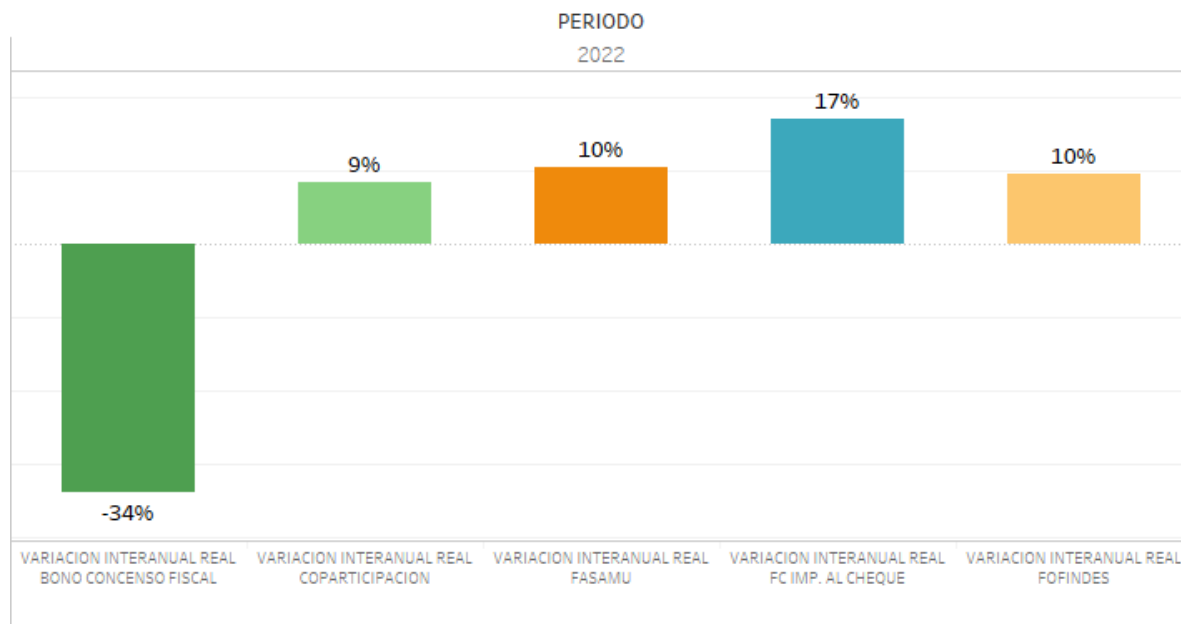
### Evolución de la Coparticipación, análisis en términos reales

En términos reales, al realizar un análisis acumulado a febrero 2022, se observa un leve aumento en los ítems que integran los fondos coparticipables salvo en el Bono Conceso fiscal que presentó una caída en términos reales.

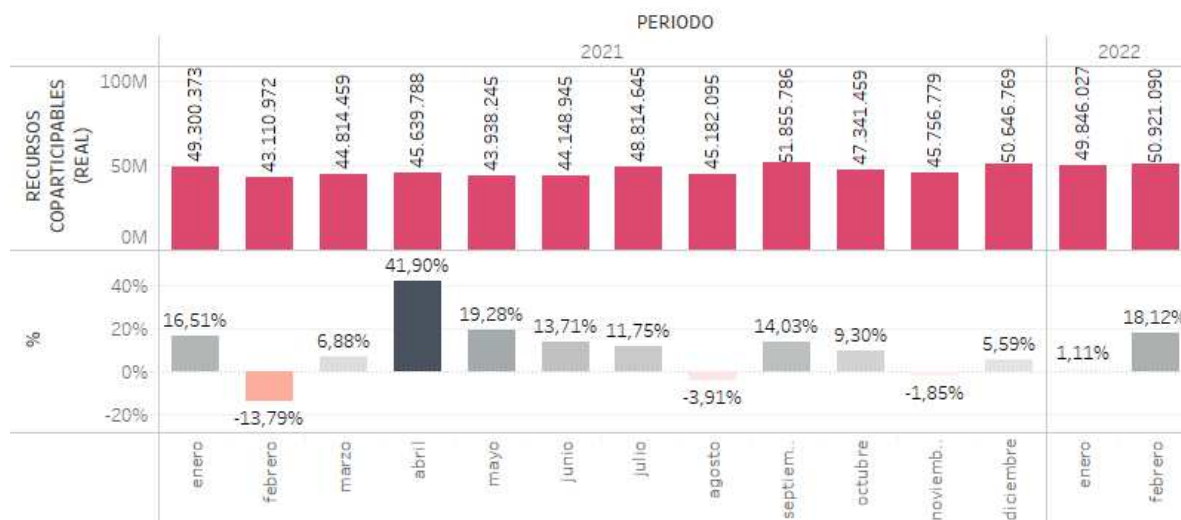




### VARIACIÓN REAL INTERANUAL DE FONDOS COPARTICIPADOS



### EVOLUCIÓN DEL TOTAL DE RECURSOS COPARTICIPADOS Y VARIACIÓN INTERANUAL REAL



### Anexo estadístico

#### Índice de Precios al Consumidor

Para el análisis en términos reales del presente informe se utilizó el Índice de Precios al Consumidor (IPC) para la Región Pampeana, publicado por el Instituto Nacional de Estadísticas y Censos (INDEC).

INFLACIÓN INTERANUAL REGIÓN PAMPEANA



Los datos permiten observar una variación interanual del IPC Región Pampeana del 51,13% para el mes de febrero 2022, en relación con el mismo periodo del año anterior.