



# Informe de Evolución de los Ingresos Municipales

## Municipalidad de Río Cuarto

Diciembre 2021



## Contenido

<b>Análisis de los Ingresos Tributarios Propios</b> .....	3
Composición de los Ingresos Propios .....	3
Contribución sobre Inmuebles .....	5
Evolución de la contribución sobre inmuebles nominal.....	5
<i>Evolución de la contribución sobre inmuebles en términos reales</i> .....	6
Contribución sobre Comercio, Industria y Empresas de Servicios .....	7
<i>Evolución de la Contribución sobre Comercio, Industria y Empresas de Servicios nominal</i> .....	7
Evolución de la Contribución Comercio, Industria y Empresas de Servicios en términos reales.....	8
Contribución sobre Automotores, Acoplados y Similares .....	8
<i>Evolución de la contribución sobre Automotores, Acoplados y Similares nominal</i> .....	8
Contribución sobre los Servicios Sanitarios de Agua y Cloacas .....	10
Otras contribuciones.....	12
Impuesto para el Financiamiento de la Obra Pública y el Desarrollo Local y Regional – F.O.P. e Impuesto para el Financiamiento del Desarrollo Institucional y Social - F.O.D.I.S.- Nominal. ....	13
Tasas.....	13
<b>Análisis de los Ingresos Coparticipados</b> .....	14
Composición porcentual de Ingresos Coparticipados .....	14
Evolución de la Coparticipación, análisis nominal.....	15
Evolución de la Coparticipación, análisis en términos reales .....	17
<b>Anexo estadístico</b> .....	18
<i>Índice de Precios al Consumidor</i> .....	18



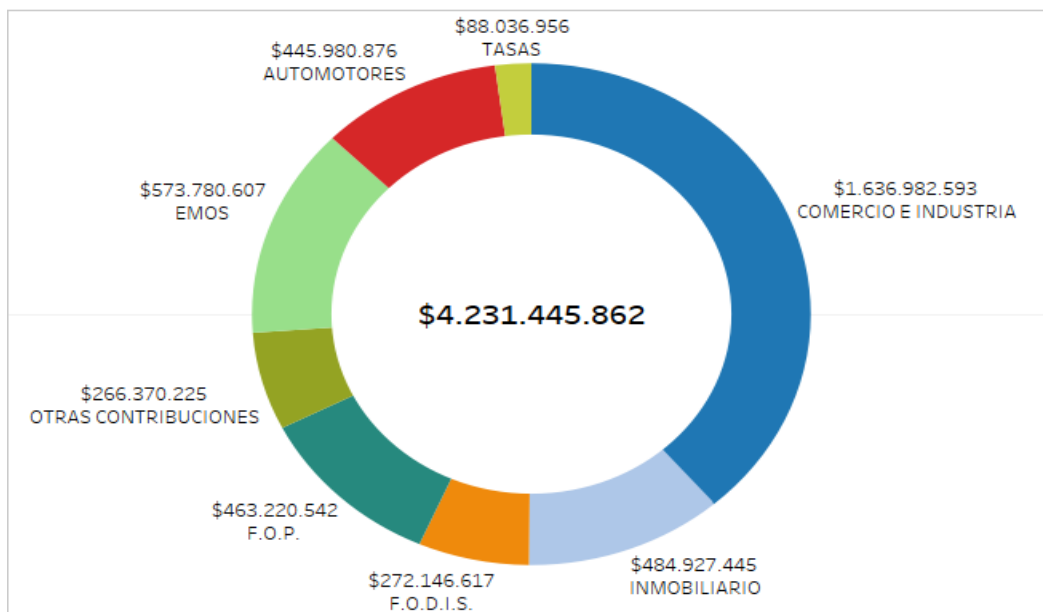
## Análisis de los Ingresos Tributarios Propios

### Composición de los Ingresos Propios

Acumulado al mes de diciembre de 2021 la Recaudación por las Contribuciones Municipales alcanzó en términos nominales los \$ 4.231.445.862 en tanto, el dato correspondiente a igual período de 2020 fue de \$ 2.587.017.743,82.

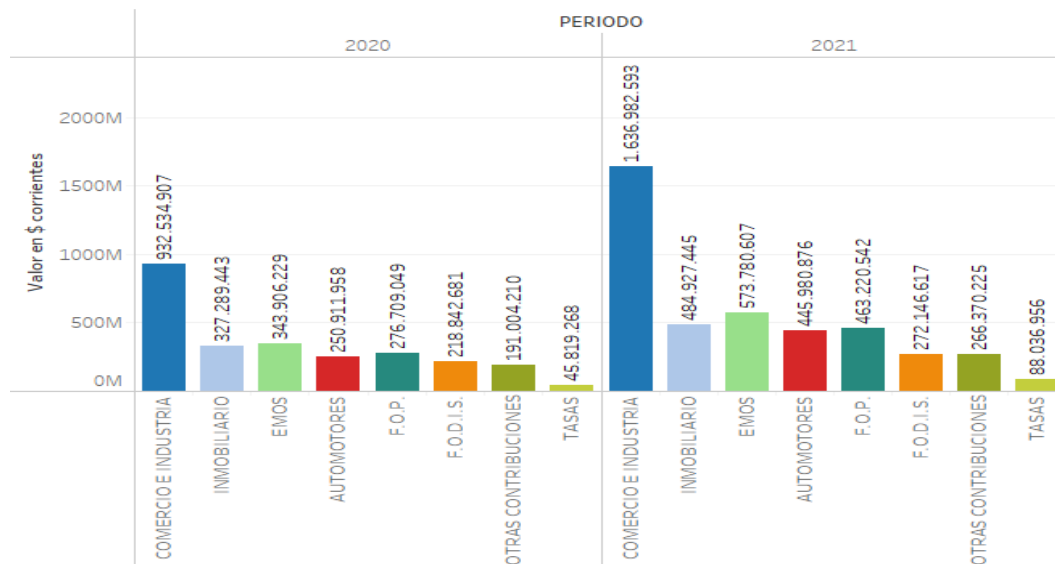
La misma se encuentra conformada en un 39% por lo ingresado en concepto de la Contribución que incide sobre el Comercio y la Industria, seguida por la Contribución sobre los Servicios de Agua y Cloacas con un 14% y por la Contribución sobre los Inmuebles, sobre los Automotores y el impuesto F.O.P. que aportaron un 11% cada uno. El resto de los recursos tributarios aportaron entre un 2% y un 6% al total de la recaudación acumulada.

Ingresos Tributarios Propios



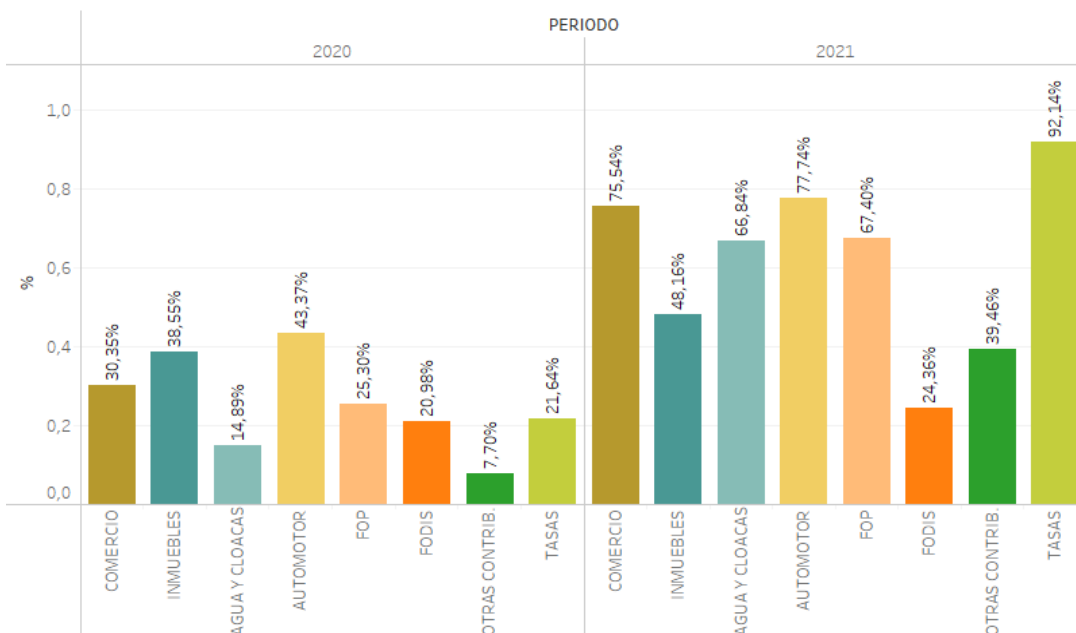
**Comparativo interanual en términos nominales por contribución**

INGRESOS PROPIOS ACUMULADOS (nominal)



La Recaudación por las Contribuciones Municipales acumuladas hasta diciembre de 2021 presentó una variación nominal positiva del orden de un 63,56%, respecto al mismo periodo del año anterior; se vieron incrementados todos los rubros que integran la Contribución.

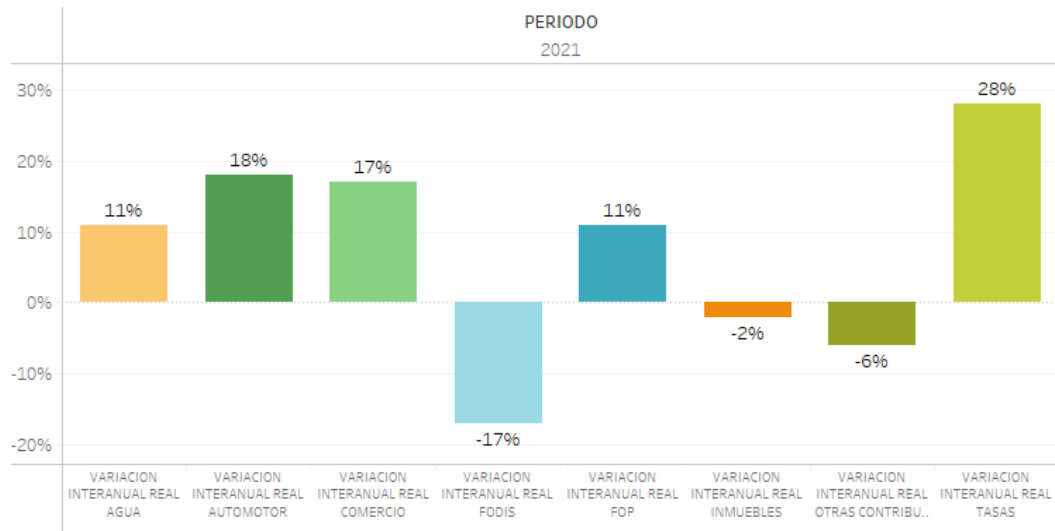
INGRESOS PROPIOS ACUMULADOS - VARIACION NOMINAL



Al considerar las variables en términos reales, es decir sin el efecto inflacionario, se observa un aumento general de la recaudación real acumulada a diciembre de 2021 con relación a los valores obtenidos para el mismo periodo de 2020.



INGRESOS PROPIOS EN PESOS CONSTANTES - VARIACION INTERANUAL

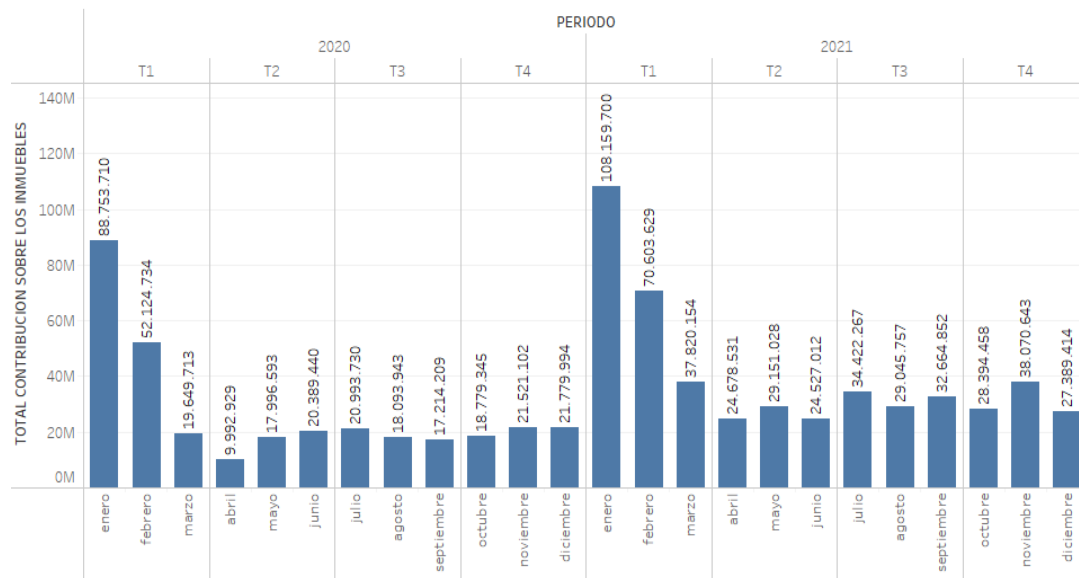


**Contribución sobre Inmuebles**

**Evolución de la contribución sobre inmuebles nominal**

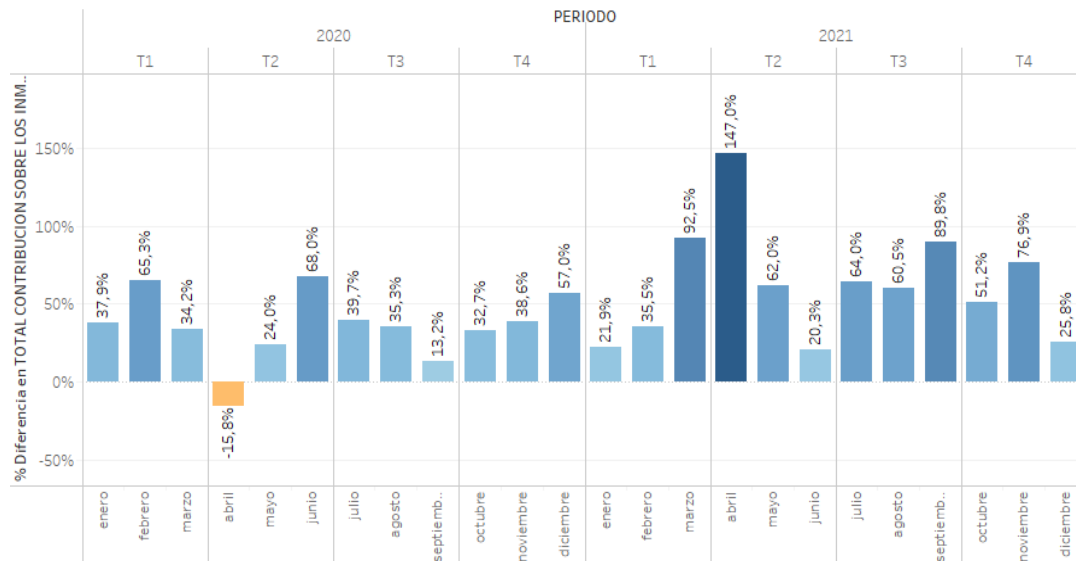
Se observa que la Contribución que incide sobre los Inmuebles alcanzó durante el mes de diciembre de 2021 los \$27.389.414, valor que en términos nominales representa un crecimiento del 25,80 % en relación a igual mes del año anterior.

INMUEBLES





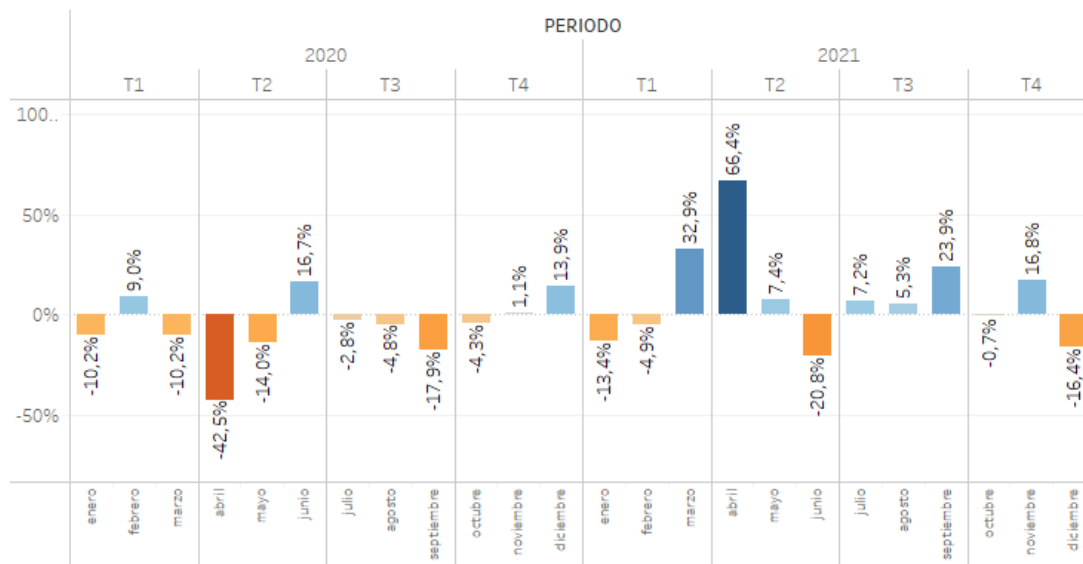
INMUEBLES (var%)



*Evolución de la contribución sobre inmuebles en términos reales*

El análisis de la evolución interanual real, es decir, sin considerar el efecto inflacionario sobre la variable, muestra una baja del 16,4%.

INMUEBLES REAL (var%)



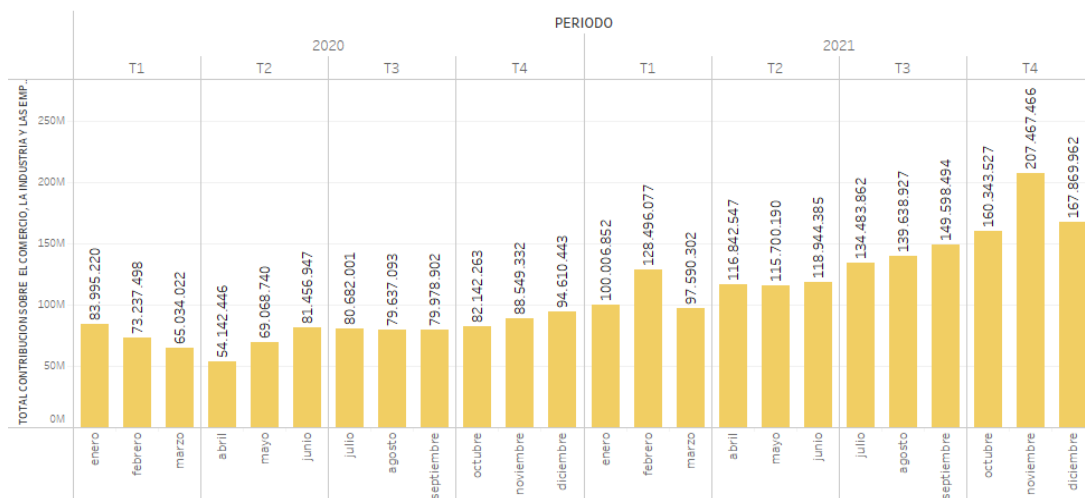


## Contribución sobre Comercio, Industria y Empresas de Servicios

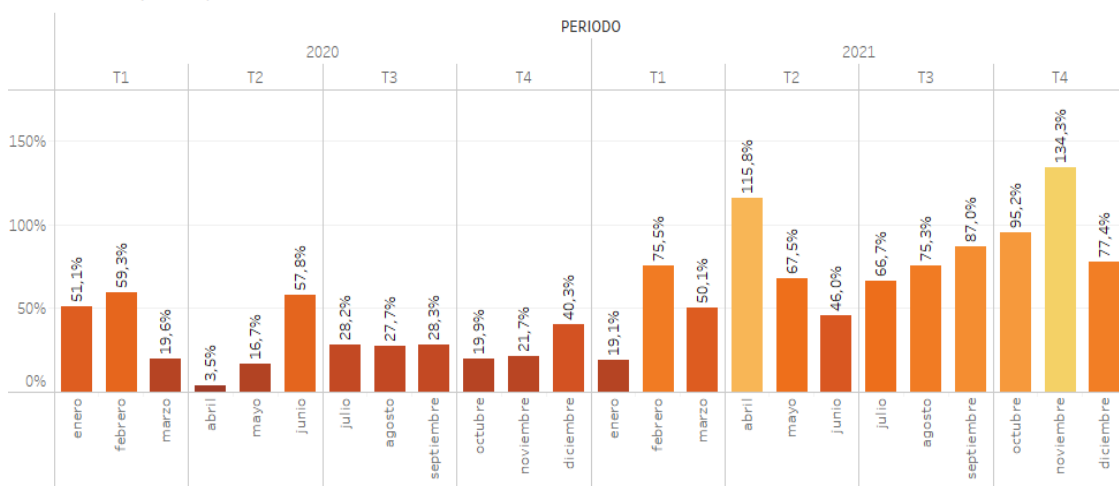
### Evolución de la Contribución sobre Comercio, Industria y Empresas de Servicios nominal

La Contribución sobre el Comercio, Industria y Empresas de Servicios alcanzó durante el mes de diciembre de 2021 los \$167.869.962. En términos nominales, la variable creció respecto de igual período del año anterior un 77,4%.

#### COMERCIO



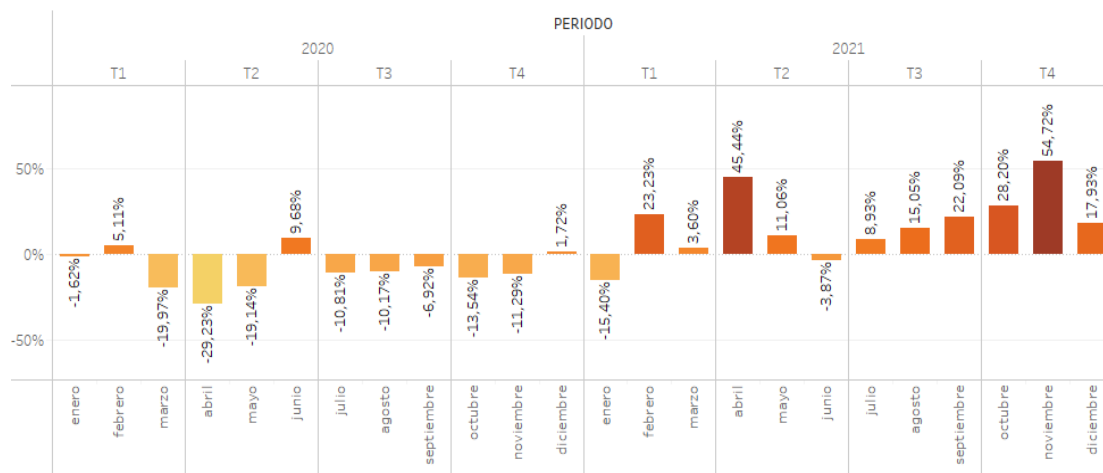
#### COMERCIO (var %)



### *Evolución de la Contribución Comercio, Industria y Empresas de Servicios en términos reales*

Cuando se escinde el efecto inflacionario sobre la variable, se observa una suba del orden del 17,93% para el mes de diciembre, en relación con igual periodo del año anterior.

COMERCIO REAL (Var%)

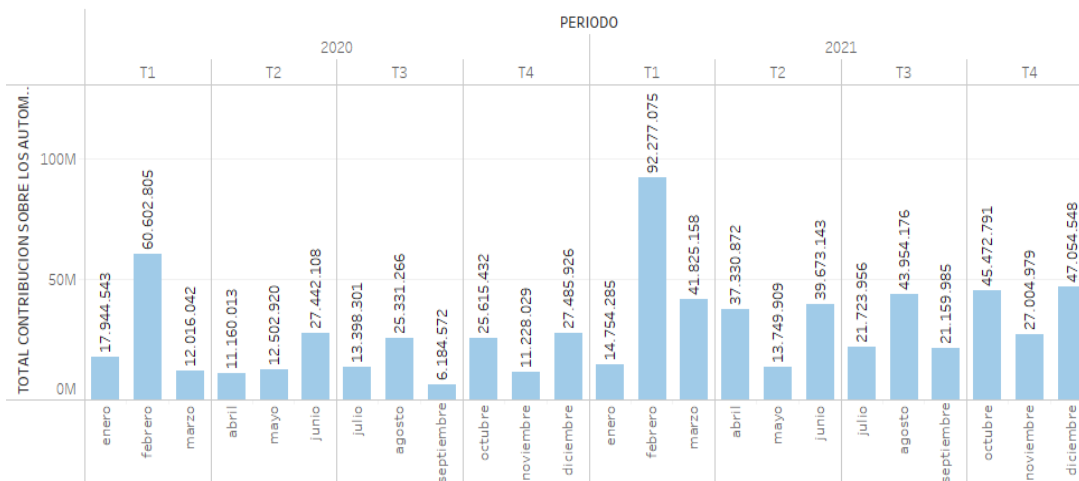


### *Contribución sobre Automotores, Acoplados y Similares*

#### *Evolución de la contribución sobre Automotores, Acoplados y Similares nominal*

La recaudación por Contribución sobre Automotores, Acoplados y Similares, alcanzó durante el mes de diciembre los \$47.054.548 pesos corrientes, valor que en términos nominales representa un incremento en igual periodo que el año anterior de 71,2%.

AUTOMOTORES



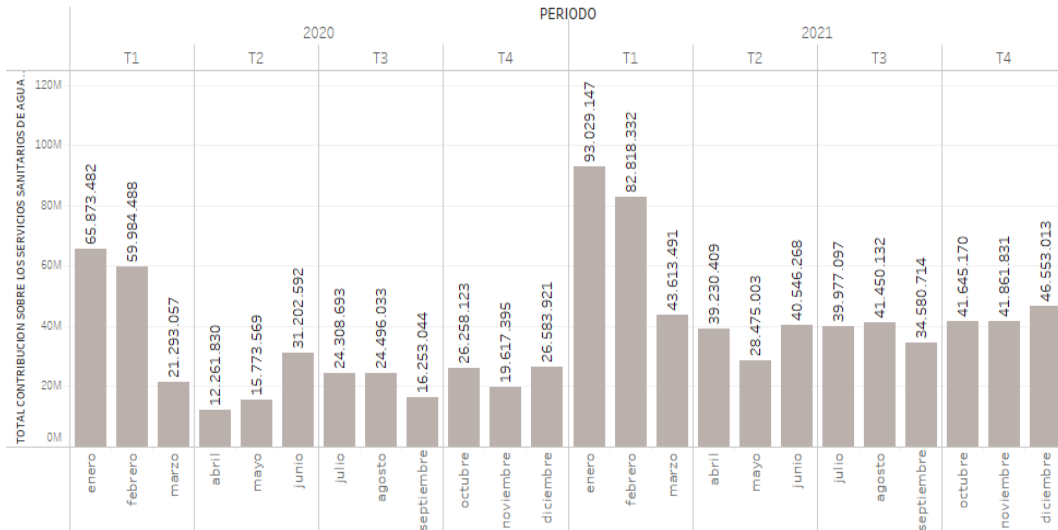




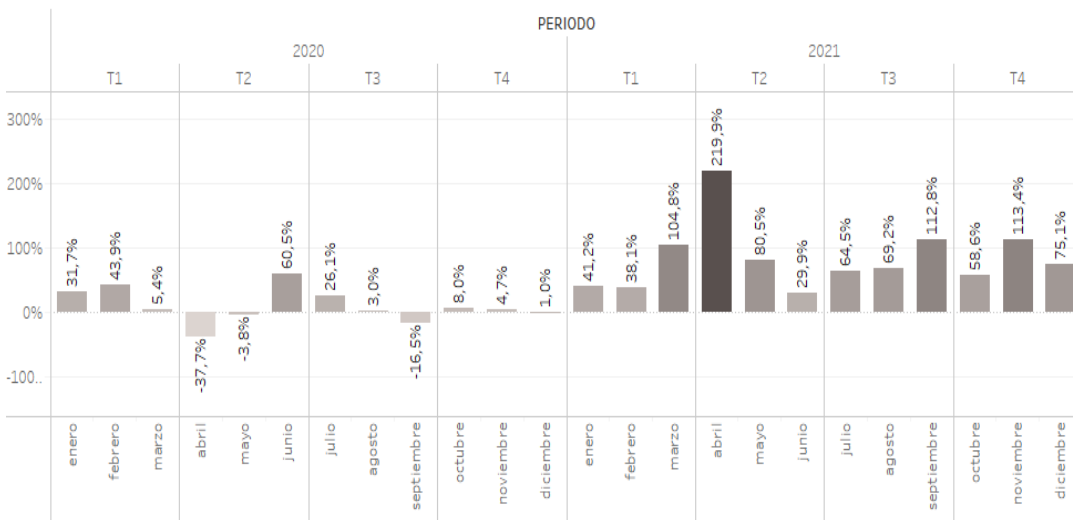


## Contribución sobre los Servicios Sanitarios de Agua y Cloacas

EMOS

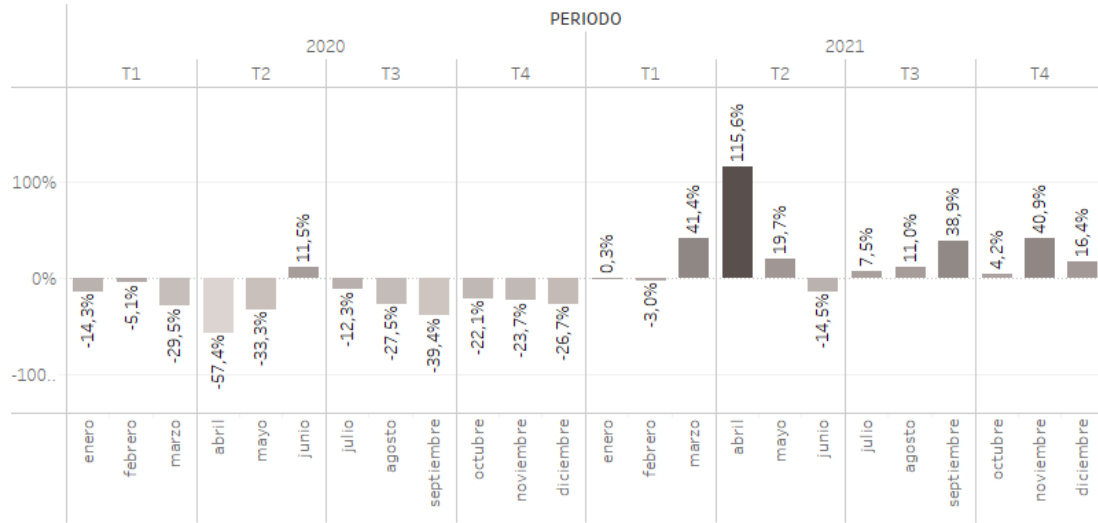


EMOS (Var %)





EMOS REAL (Var %)

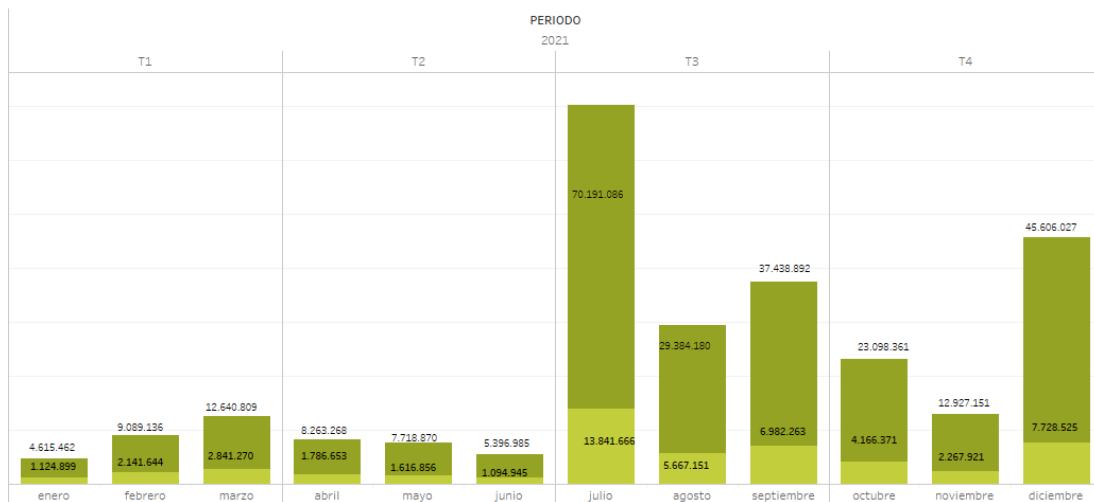




### Otras contribuciones

En este apartado se muestra la evolución nominal de las Otras Contribuciones que integran los recursos propios del municipio más el Impuesto para el financiamiento de la obra e infraestructura básica. Las contribuciones incluyen, la Contribución sobre los Cementerios, Contribución sobre la ocupación o utilización de los espacios del dominio público y lugares de uso público, Contribución sobre las ferias y remates de hacienda, Contribución relativa a la construcción de obras, Contribuciones por mejoras, Contribución por inspección eléctrica, mecánica y suministro de energía eléctrica, Contribución por inspección de antenas, estructuras soportes, equipos y elementos complementarios, Contribución que incide sobre la instalación y registración de antenas, estructuras soportes, equipos y elementos complementarios y la Contribución sobre los servicios de protección sanitaria.

OTRAS CONTRIBUCIONES

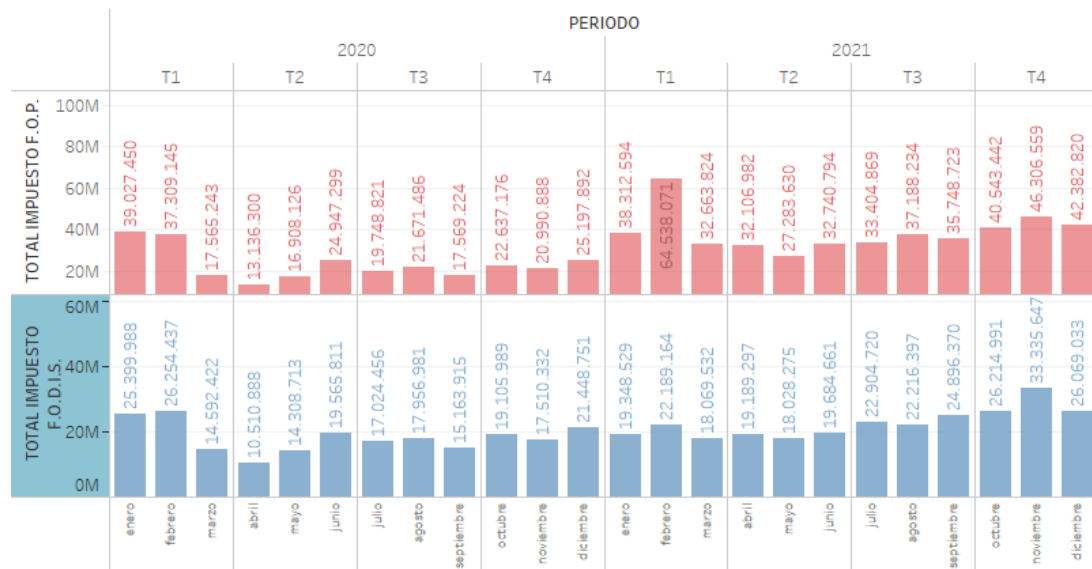


De manera agregada, estas contribuciones alcanzaron los \$45.606.027 en diciembre de 2021, en pesos corrientes.



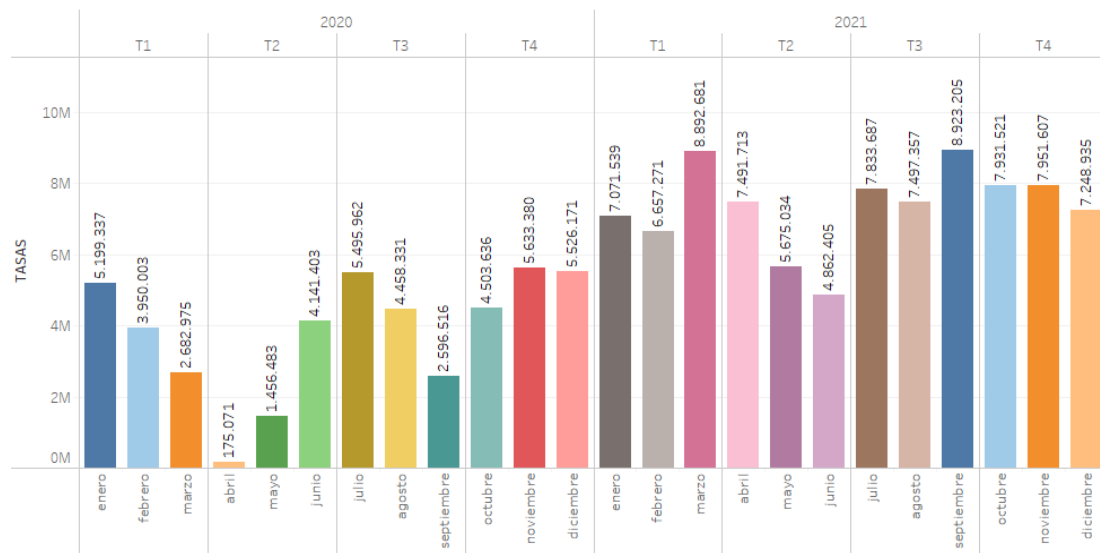
*Impuesto para el Financiamiento de la Obra Pública y el Desarrollo Local y Regional – F.O.P. e Impuesto para el Financiamiento del Desarrollo Institucional y Social - F.O.D.I.S.- Nominal.*

FOP Y FODIS



Tasas

TASAS



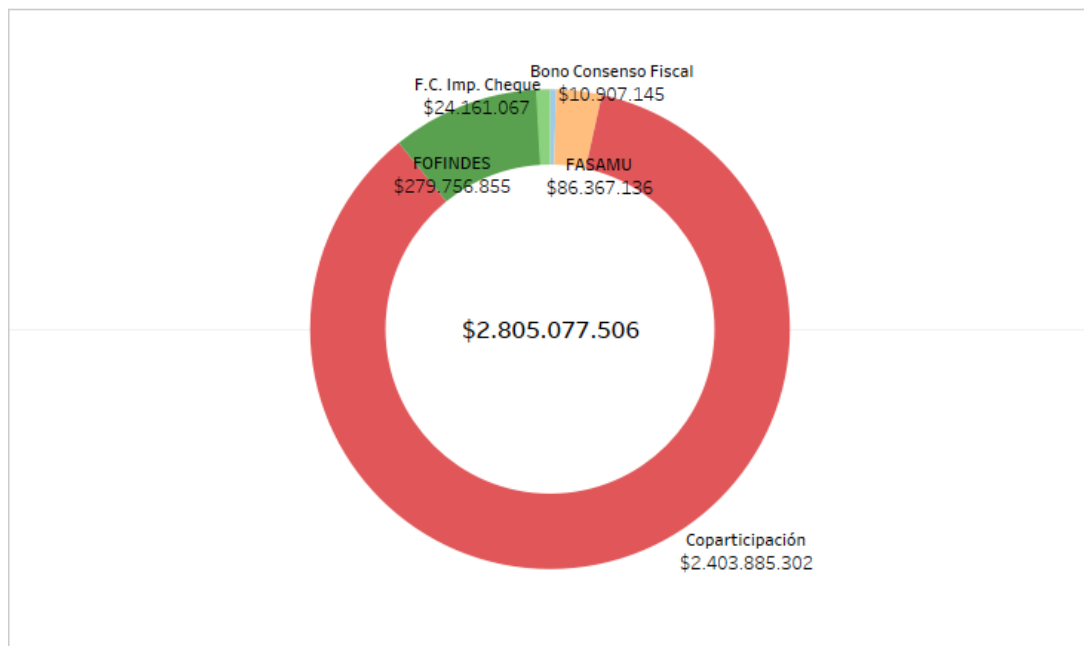


## Análisis de los Ingresos Coparticipados

### Composición porcentual de Ingresos Coparticipados

Los Ingresos Coparticipados recibidos hasta el mes de diciembre alcanzaron los \$ 2.805.077.506 que se componen en un 86% por la Coparticipación, mientras que al resto lo integran los Fondos para el Financiamiento del Gasto de Capital y de Descentralización.

Ingresos Coparticipados

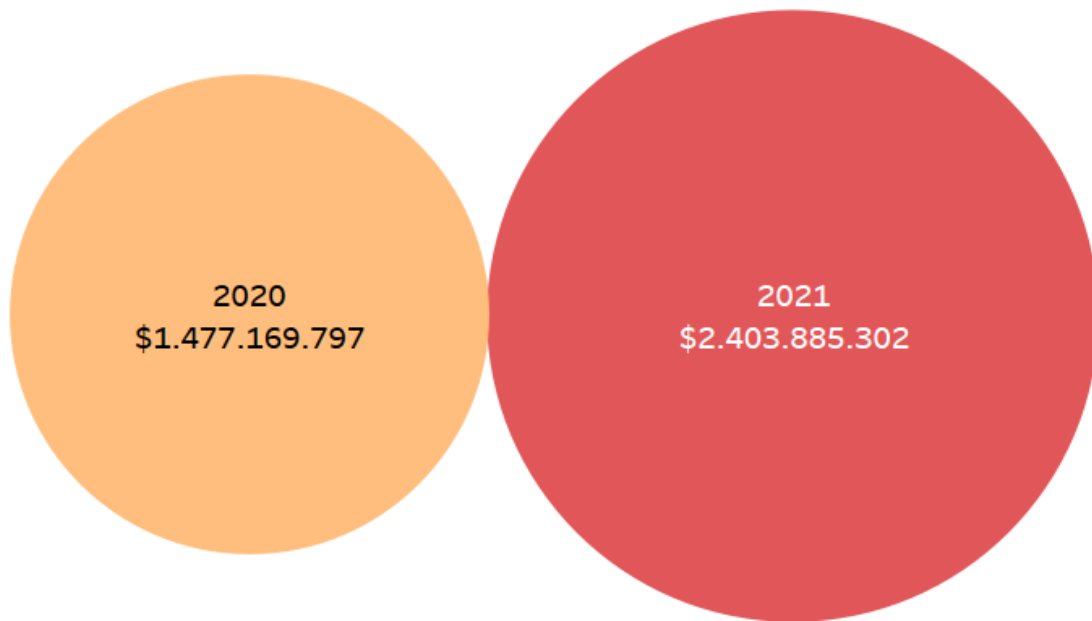




## Coparticipación

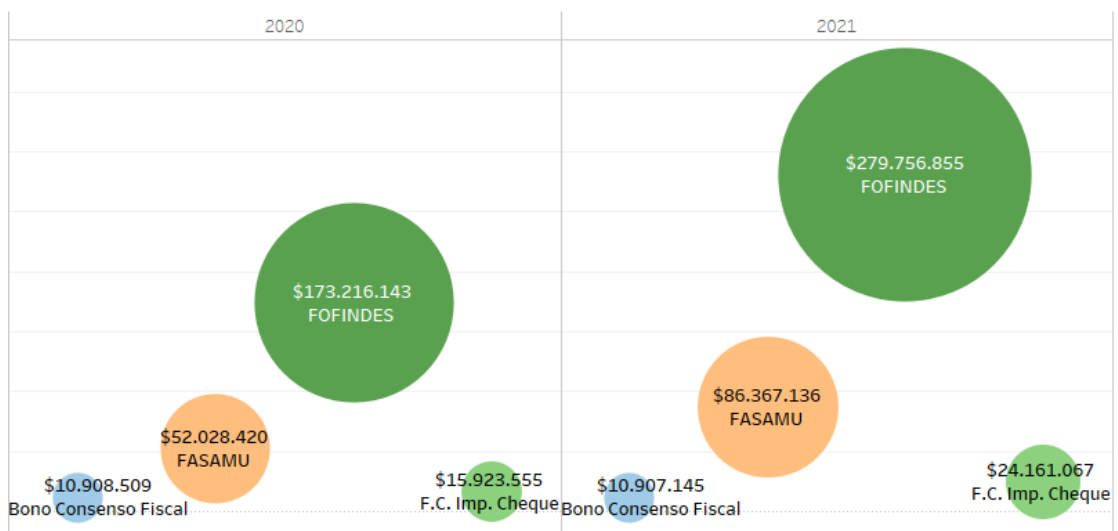
### Evolución de la Coparticipación, análisis nominal

#### COPARTICIPACIÓN



La Municipalidad recibió en concepto de Coparticipación en lo que va del año 2021, \$2.403.885.302, registrando un incremento interanual del 62,73 %

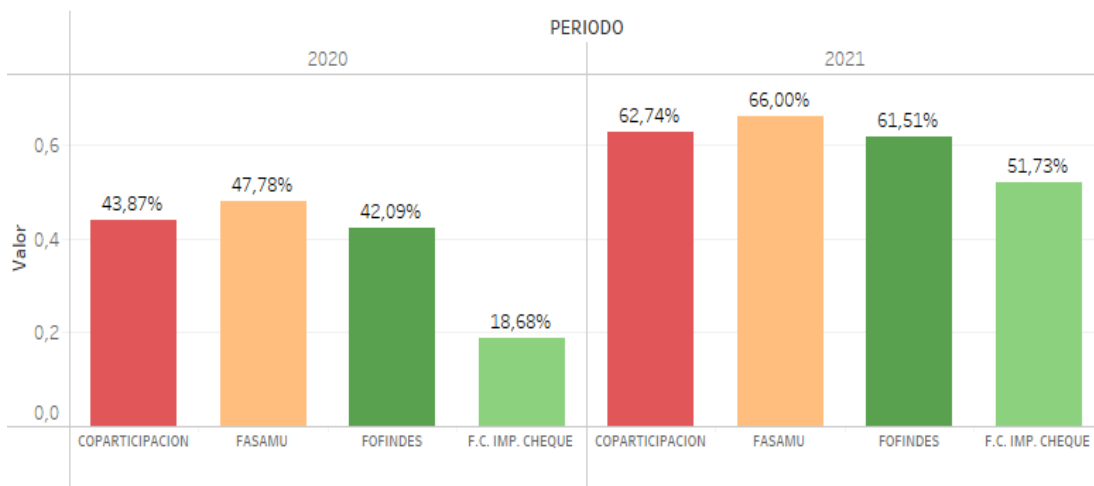
#### OTROS FONDOS COPARTICIPADOS





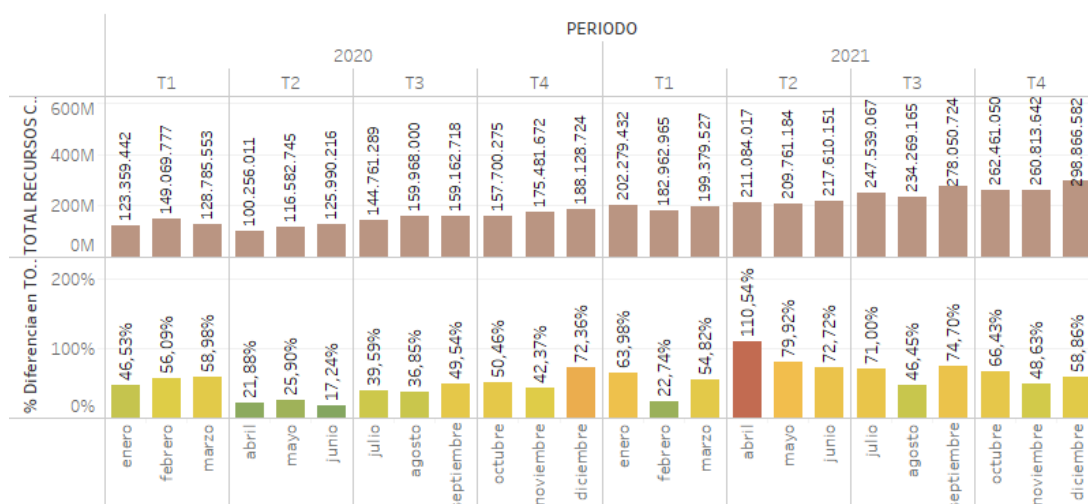
Los Fondos para el Financiamiento de Gastos de Capital y de Descentralización también registraron un aumento en promedio de alrededor del 60,49%.

RECURSOS COPARTICIPADOS ACUMULADOS - VARIACIÓN NOMINAL INTERANUAL



En el análisis mensual interanual nominal del total de los recursos coparticipados se observa un crecimiento interanual respecto de diciembre de 2020, del orden del 58,86%.

EVOLUCIÓN DEL TOTAL DE RECURSOS COPARTICIPADOS Y VARIACIÓN INTERANUAL - NOMINAL



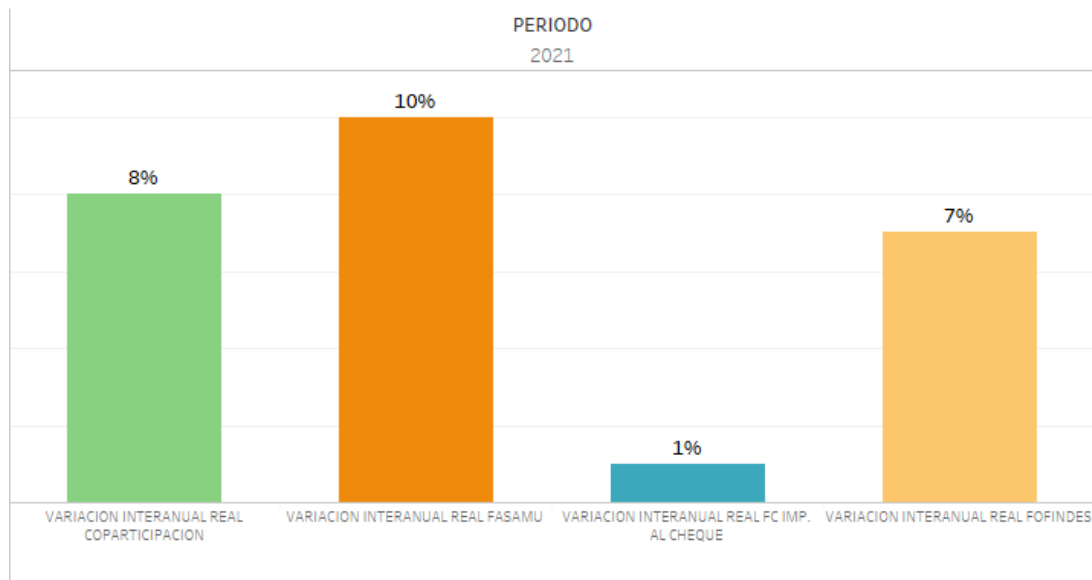




### Evolución de la Coparticipación, análisis en términos reales

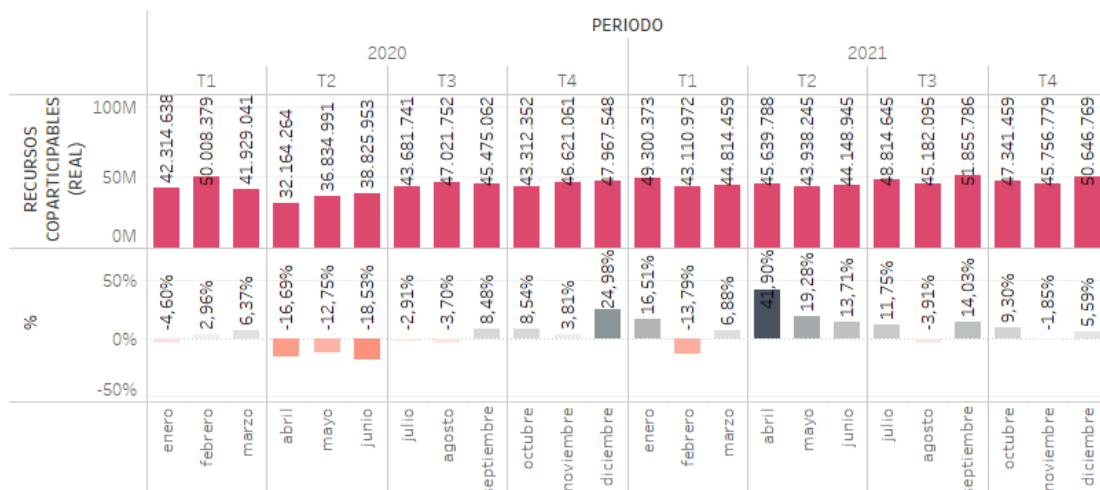
En términos reales, al realizar un análisis acumulado a diciembre de 2021, se observa un leve aumento en los ítems que integran los fondos coparticipables.

#### VARIACIÓN REAL INTERANUAL DE FONDOS COPARTICIPADOS



En el análisis mensual interanual real de diciembre se observa una suba en el total de los recursos coparticipados recibidos del orden del 5,59%.

#### EVOLUCIÓN DEL TOTAL DE RECURSOS COPARTICIPADOS Y VARIACIÓN INTERANUAL - REAL



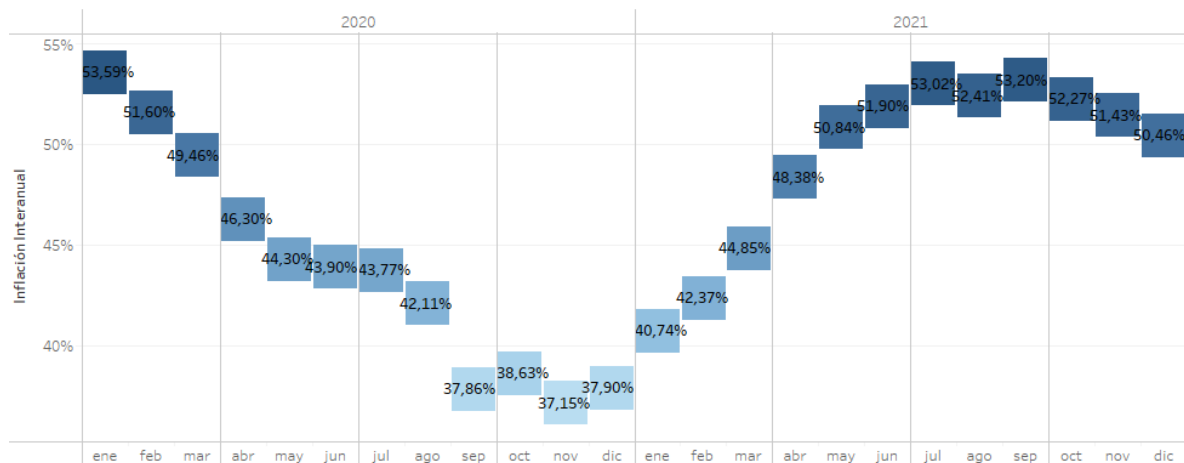


## Anexo estadístico

### Índice de Precios al Consumidor

Para el análisis en términos reales del presente informe se utilizó el Índice de Precios al Consumidor (IPC) para la Región Pampeana, publicado por el Instituto Nacional de Estadísticas y Censos (INDEC).

#### INFLACIÓN INTERANUAL REGIÓN PAMPEANA



Los datos permiten observar una variación interanual del IPC Región Pampeana del 50,46% para el mes de diciembre de 2021, en relación con el mismo periodo del año anterior.

En tanto, la inflación en la Región Pampeana fue del 10% en el cuarto trimestre, con relación al trimestre anterior.

#### INFLACION TRIMESTRAL REGION PAMPEANA

